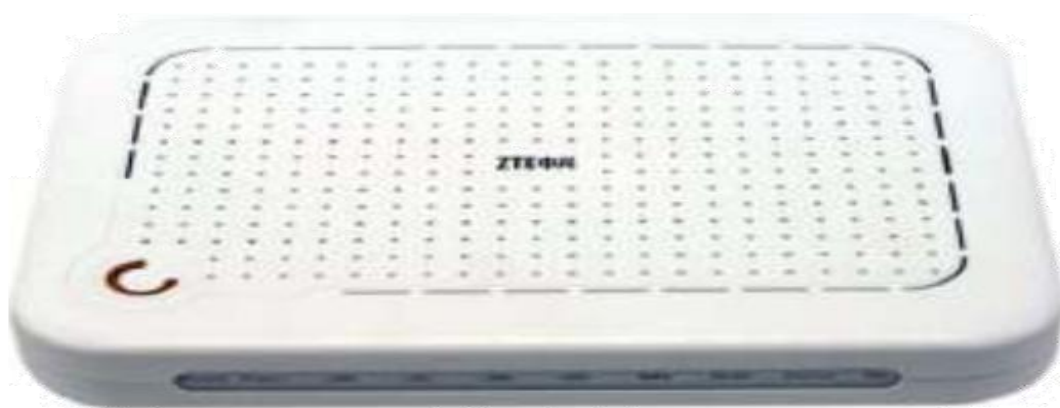
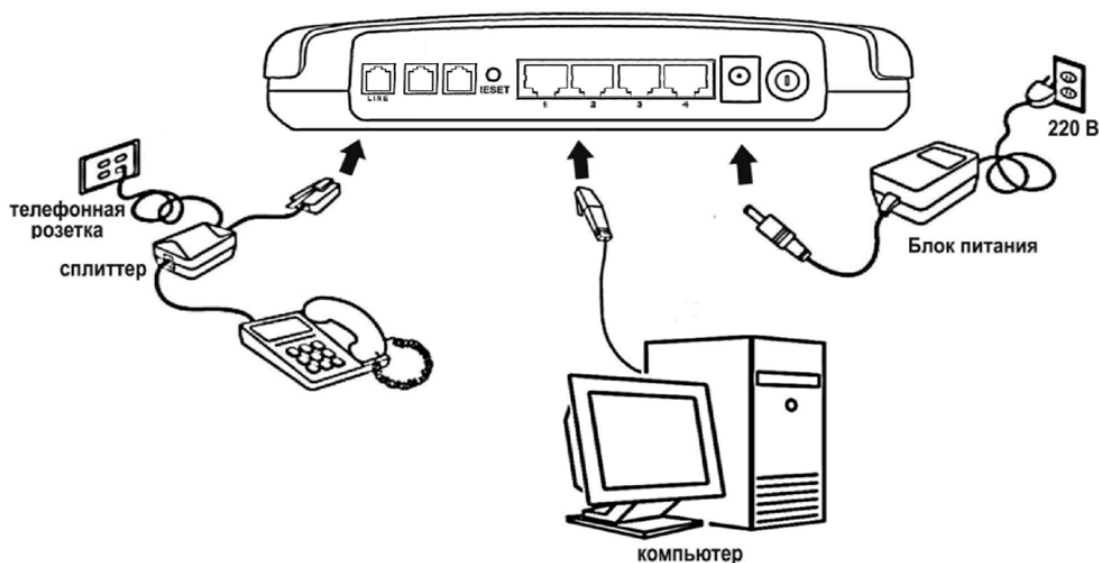


Инструкции по настройке ZXV10 H201



Подключите модем так, как показано на рисунке. ADSL-модем должен быть подключен к блоку питания, соединен с сетевой картой Вашего компьютера Ethernet-кабелем (RJ-45), который поставляется в комплекте с модемом, а также с абонентской линией (телефонной либо выделенной) дополнительным «телефонным» кабелем (RJ-11), который также поставляется в комплекте с модемом.

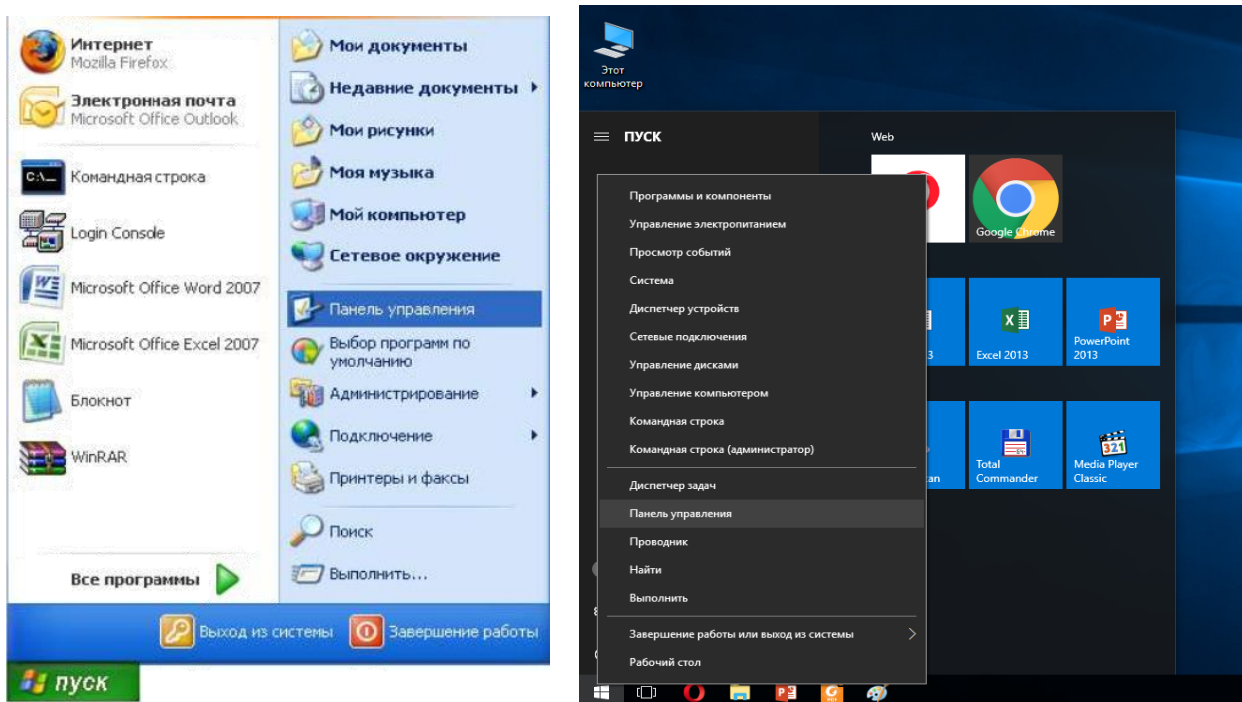


Разделение телефонного сигнала и Интернет производится посредством сплиттера, который также поставляется в комплекте.

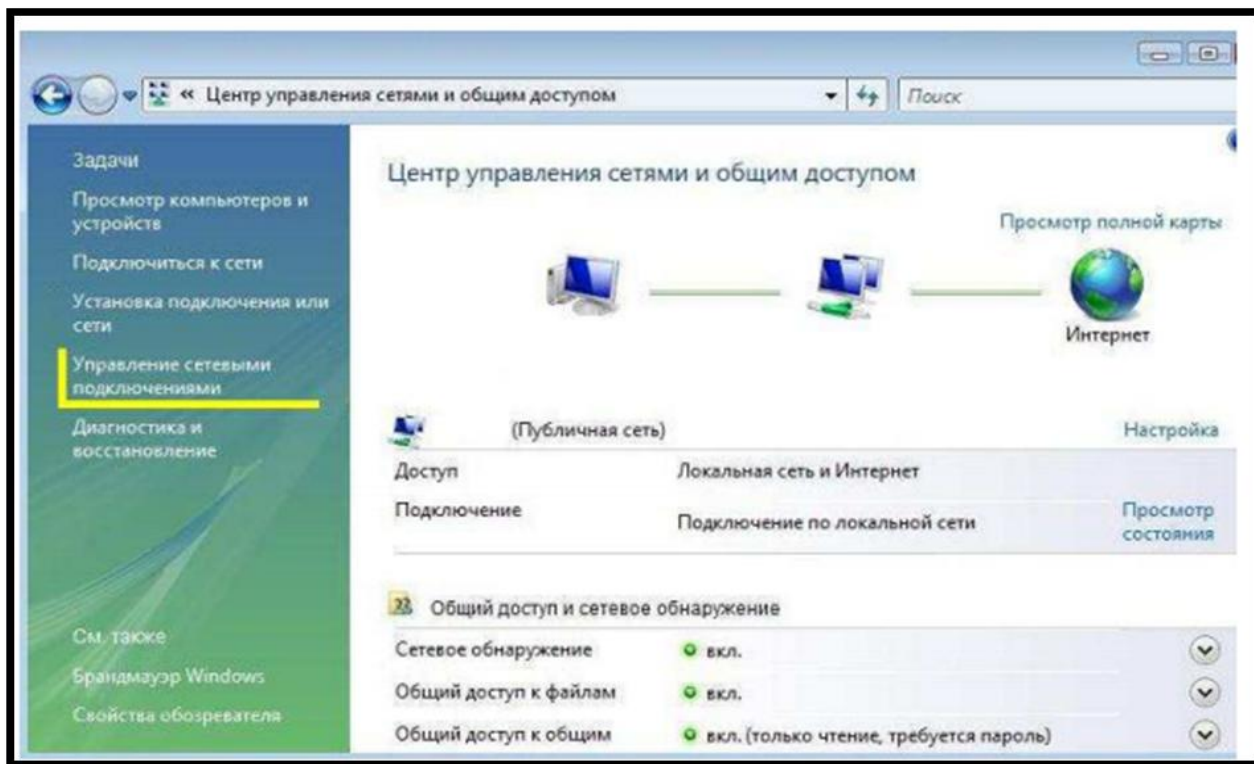


После того как вы подсоединили модем к сети и вашему компьютеру, включили модем в сеть, и вам необходимо настроить сетевой интерфейс.

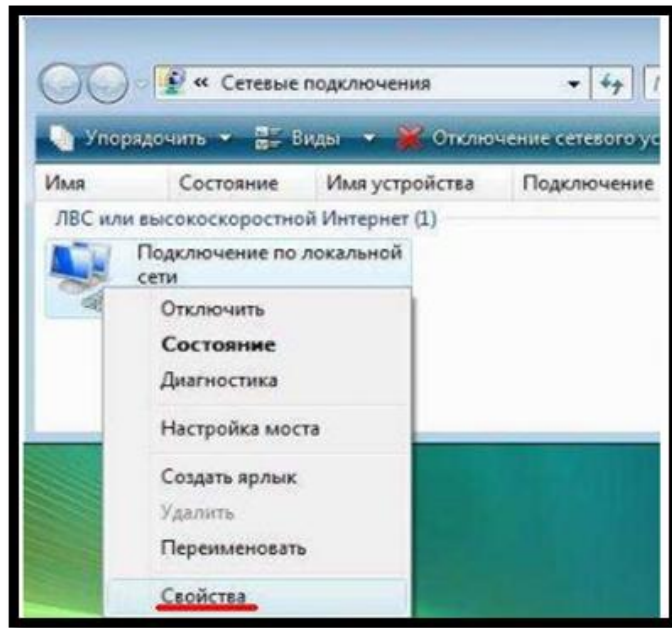
Если сетевая плата установлена и модем подключен к компьютеру, перейдите в меню «Пуск» – «Панель управления», как это показано на рисунке.



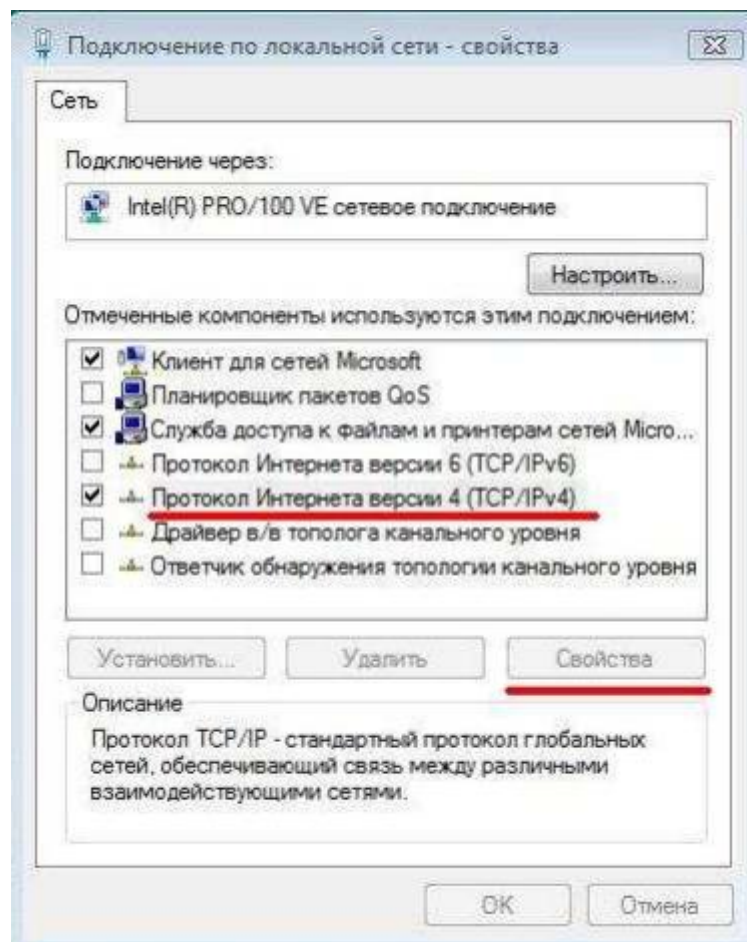
В «Панели управления» выберите «**Центр управления сетями и общим доступом**». В «**Центре управления сетями**» в левом фрейме выберите пункт «**Управление сетевыми подключениями**» (или пункт «изменение параметров адаптера»), как это показано на рисунке.



Нажмите по нему правой кнопкой мышки и в контекстном меню выберите «**Свойства**»

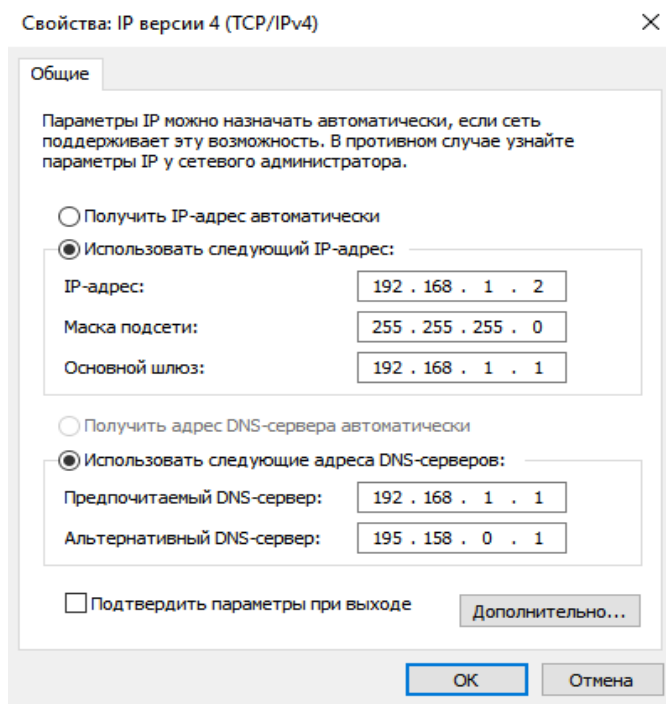


Вы увидите окно со свойствами подключения по локальной сети. В свойствах подключения по локальной сети снимите галочку напротив компонента «Протокол Интернета версии 6».



Затем выберите компонент «Протокол Интернета версии 4» и нажмите «Свойства».

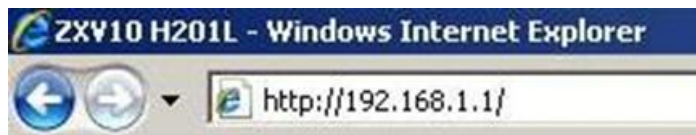
Появится новое окно со свойствами «протокола TCP/IP». Выполните настройку параметров TCP/IP. Выполните настройку параметров TCP/IP, как показано на рисунке.



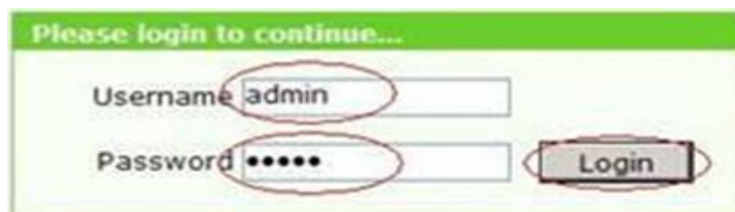
Сохраните настройки, нажав «ОК».

Настройка в режиме «Роутер»

Откройте web-браузер (например, Internet Explorer) и введите в строке «Адрес» 192.168.1.1



После появления этого окна укажите имя пользователя: «**admin**» и пароль: «**admin**» и нажмите «**Login**»



После этого появляется главное меню модема.

В открывшемся окне настройки модема перейдите на вкладку **Network Interface** и выбираем закладку **Network**

Status		Network	Security	Application	Administration	Logout
Device Information						
-Network Interface						
● WAN Connection						
ADSL						
User Interface						
Type	DHCP					
Connection Name	PVC5					
PVC	5/38					
NAT	Disabled					
IP	0.0.0.0/0.0.0.0					
DNS	0.0.0.0/0.0.0.0/0.0.0.0					
WAN MAC	d0:15:4a:14:25:61					
Gateway	0.0.0.0					
Connection Status	Connecting					
Remaining Lease Time	0 sec					

В открывшемся окне настройки модема перейдите на вкладку Connection name и выбираем PVC0

Status	Network	Security	Application	Administration	Logout
-WAN					
● WAN Connection					
Port Mapping					
ADSL Modulation					
WLAN					
LAN					
Routing					
Type	PPPoE				
Connection Name	Create WAN Connection				
New Connection Name	Create WAN Connection PVC1 PVC3 PVC5 PVC2 PVC0				
Enable NAT	<input type="checkbox"/>				
Enable VLAN	<input type="checkbox"/>				
VLAN ID	<input type="text"/>				
802.1p	0				
Enable DSCP	<input type="checkbox"/>				
DSCP	<input type="text"/>				
VPI/VCI	<input type="text"/>				
Encapsulation Type	LLC				
Service Type	UBR				
MTU	1400				
PPPoE pass-through	<input type="checkbox"/>				
Username	<input type="text"/>				
Password	<input type="text"/>				
Authentication Type	Auto				
Connection Trigger	Always On				
Idle Timeout	1200 sec				
					<input type="button" value="Create"/> <input type="button" value="Cancel"/>

В открывшемся окне настройки модема нажимаем на кнопку **Delete**. Чтобы удалить **Bridge** соединение и перенастроить модем в Router.

Status Network Security Application Administration Logout

-WAN

- WAN Connection
- Port Mapping
- ADSL Modulation
- WLAN
- LAN
- Routing

Type: Bridge
 Connection Name: PVC0
 New Connection Name: PVC0
 Enable VLAN:
 VLAN ID:
 802.1p: 0
 Enable DSCP:
 DSCP:
 VPI/VCI: 0/33
 Encapsulation Type: LLC
 Service Type: UBR

Modify Delete

В открывшемся окне настройки модема в строке **New Connection Name** задаем любое значение например *PVC0*. Установите также значения VPI=0 и VCI=35.

Значения интернет услуг VPI и VCI для г.Ташкента 0/35, для остальных регионов 0/33.

Status Network Security Application Administration Logout

-WAN

- WAN Connection
- Port Mapping
- ADSL Modulation
- WLAN
- LAN
- Routing

Type: PPPoE
 Connection Name: Create WAN Connection
 New Connection Name: PVC0
 Enable NAT:
 Enable VLAN:
 VLAN ID:
 802.1p: 0
 Enable DSCP:
 DSCP:
 VPI/VCI: 0/35
 Encapsulation Type: LLC
 Service Type: UBR
 MTU: 1400
 PPPoE pass-through:
 Username:
 Password:
 Authentication Type: Auto
 Connection Trigger: Always On
 Idle Timeout: 1200 sec

Create Cancel

Значения услуг IPTV VPI и VCI для г.Ташкента 0/35, для остальных регионов 3/100.

Введите в строках Username и Password соответственно логин (соответствует номеру договора) и пароль.

После настроек для сохранения необходимо нажать Create.

Настройка WiFi

В разделе «**Network**» выберите пункт «**WLAN**», «**Basic**» нажмите кнопку «**Submit**».

The screenshot shows the configuration interface for the Network section. The 'Network' tab is active. Under the 'WLAN' section, the 'Basic' sub-tab is selected. The following settings are visible:

- Enable Wireless RF:
- Mode: Mixed(802.11b+802.11g)
- Country/Region: All
- Channel: Auto
- Beacon Interval: 100 ms
- Tx Rate: Auto
- Transmitting Power: 100%
- QoS Type: Disabled
- RTS Threshold: 2347
- DTIM Interval: 1
- Fragment Threshold: 2346

The 'Submit' button is highlighted with a red box.

Теперь в пункте «**WLAN**», «**Security**» установите Choose SSID “**SSID1**”, Authentication Type “**WPA/WPA2-PSK**”

The screenshot shows the configuration interface for the Security section. The 'Security' sub-tab is selected. The following settings are visible:

- Choose SSID: SSID1
- Authentication Type: WPA/WPA2-PSK
- WPA Passphrase: (field with asterisks)
- WPA Group Key Update Interval: (field)
- WPA Encryption Algorithm: WPA/WPA2-PSK

The 'Submit' button is highlighted with a red box.

На появившейся странице укажите пароль (от 8 ~ 63 символ) и **TKIP+AES**.

Choose SSID: SSID1

Authentication Type: WPA/WPA2-PSK

WPA Passphrase: 12345678 (8 ~ 63 characters)

WPA Group Key Update Interval: 600 sec

WPA Encryption Algorithm: TKIP+AES

Buttons: Submit, Cancel

Нажмите кнопку “**Submit**”

Теперь в пункте «**WLAN**» , «**Multi-SSID Settings**» установите флажок **Enable SSID** , вводите SSID Name (например Test) и нажмите кнопку “**Submit**”.

Choose SSID: SSID1

Hide SSID:

Enable SSID:

Enable SSID Isolation:

Maximum Clients: 32 (1 ~ 32)

SSID Name: (1 ~ 32 characters)

Priority: 0

Buttons: Submit, Cancel

На этом настройка устройства закончена. Чтобы выйти из настроек нажмите “**Logout**”.