

## Инструкция по настройке Wi-Fi модема TP-Link TD-W8951 ND

Внешний вид



Рис №1

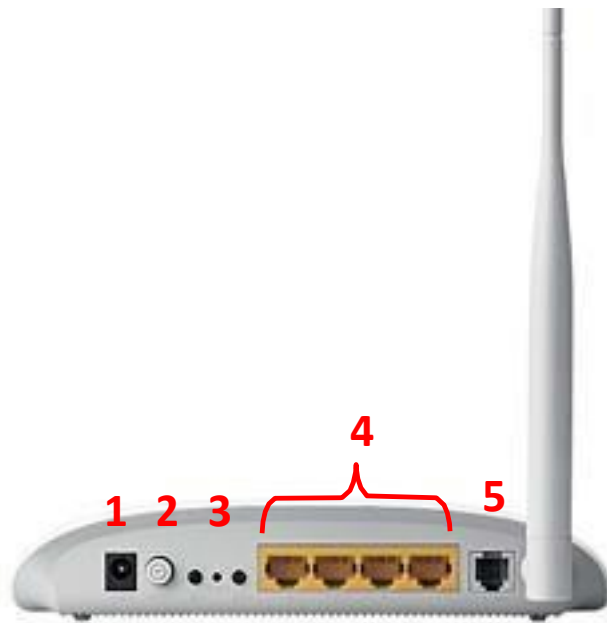


Рис №2

*Назначение портов (рис.№2):*

- 1 – гнездо подключения питания 220В(рис.№2 - 1)
- 2 – кнопка включения/выключения модема (рис.№2 - 2)
- 3 – кнопка «Reset» для сброса сделанных настроек и возвращения к заводским настройкам (рис.№2 - 3)
- 4 – порты LAN для подключения ПК через проводное соединение(рис.№2 - 4)
- 5 – порт Line для подключения кабеля от Сплиттера (рис.№2 - 5)

**Описание:**

### **ADSL-модем и Wi-Fi маршрутизатор в одном устройстве**

Беспроводной маршрутизатор серии TD-W8951 ND со встроенным модемом ADSL2+ со скоростью передачи данных до 150 Мбит/с TD-W8951ND представляет собой универсальное решение, предназначенное для высокоскоростного подключения и организации совместного доступа к Интернет по проводной/беспроводной сети.

Благодаря утилите настройки Easy Setup Assistant, поставляемой на компакт- диске в комплекте с устройством, межсетевым экранам SPI и NAT, технологии приоритезации трафика QoS и другим новейшим функциям вы сможете легко построить защищенную

беспроводную сеть и работать с Интернет, IP- телевидением, потоковым аудио и видео, обмениваться файлами.

## Подключение

### 1) Подключение сплиттера (Splitter):

- ❑ Ethernet-кабель от Vega, который заведен в Вашу квартиру, подключите к сплиттеру в гнездо, отмеченное как «Line» (на рисунке №3 обозначено 1). Сплиттер разделяет частоты голосового сигнала (0,3 – 3,4 КГц) от частот, используемых ADSL-модемом (26 КГц – 1.4 МГц). Это исключает взаимное влияние модема и телефонного аппарата (факса).
- ❑ Далее к гнезду, отмеченному как «ADSL» (на рисунке №3 обозначено 2) подключите модем TP-Link TD-W8951ND. Кабель для этого подключения идет в комплекте с модемом.
- ❑ Далее к гнезду, отмеченному как «Phone» (на рисунке №3 обозначено 3) подключите телефонный кабель, идущий к Вашему телефонному аппарату.

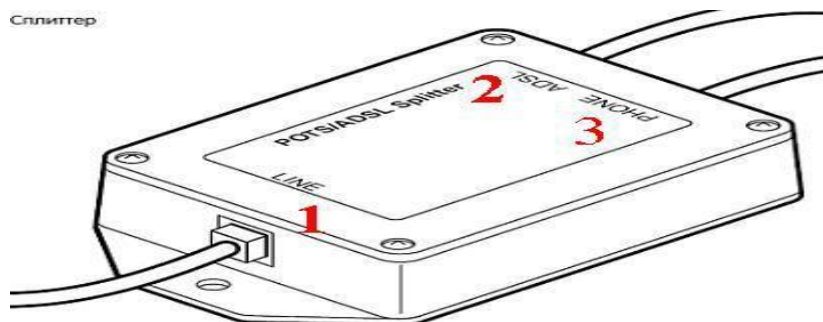


Рис №3

### 2) Подключение модема

- ❑ В гнездо подключения питания подключите адаптер и включите его в розетку 220 В.
- ❑ В порт WAN подключите кабель Ethernet от сплиттера.
- ❑ Для подключения ПК на модеме имеются 4 порта. Подключите ПК к любому из этих четырех портов. Оставшиеся порты могут служить Вам для подключения дополнительных ПК по витой паре (т.е. по проводному соединению).

### 3) Настройки ПК (для Windows)

- ❑ Извлеките из упаковки модем, подключите питание, подключите к сплиттеру и ПК как указано в пункте 1.
- ❑ Для настройки модема откройте окно браузера, установленного на Вашем ПК (MS Explorer, Opera, другие);
- ❑ В адресной строке введите IP-адрес модема **192.168.1.1** (рис. №4):



Рис.№4

- Вам будет предложено ввести логин и пароль для входа в настройки модема (рис.№5). Они по умолчанию заложены заводом-изготовителем:  
Пользователь: **admin** (рис.№6-1);  
Пароль: **admin** (рис.№6-2);  
Введите их в соответствующие строки и кликните «Ок» (рис.№6-3):

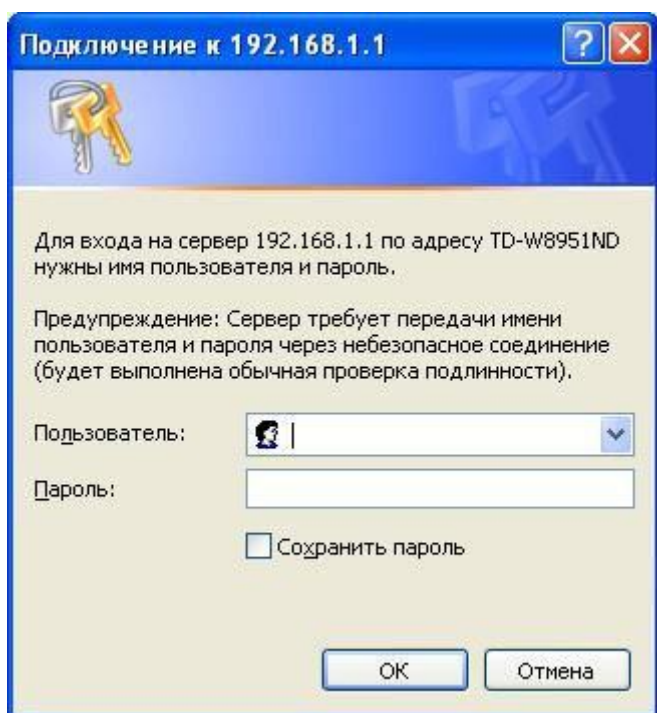


Рис.№5

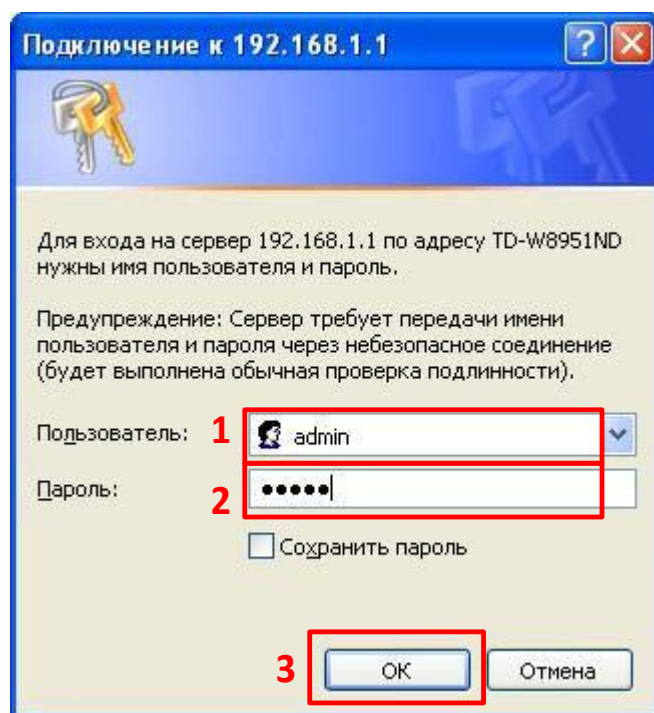


Рис.№6

- Вам открывается основная страница меню настроек (рис.№7). Для запуска настроек модема кликните «Quick Start»:

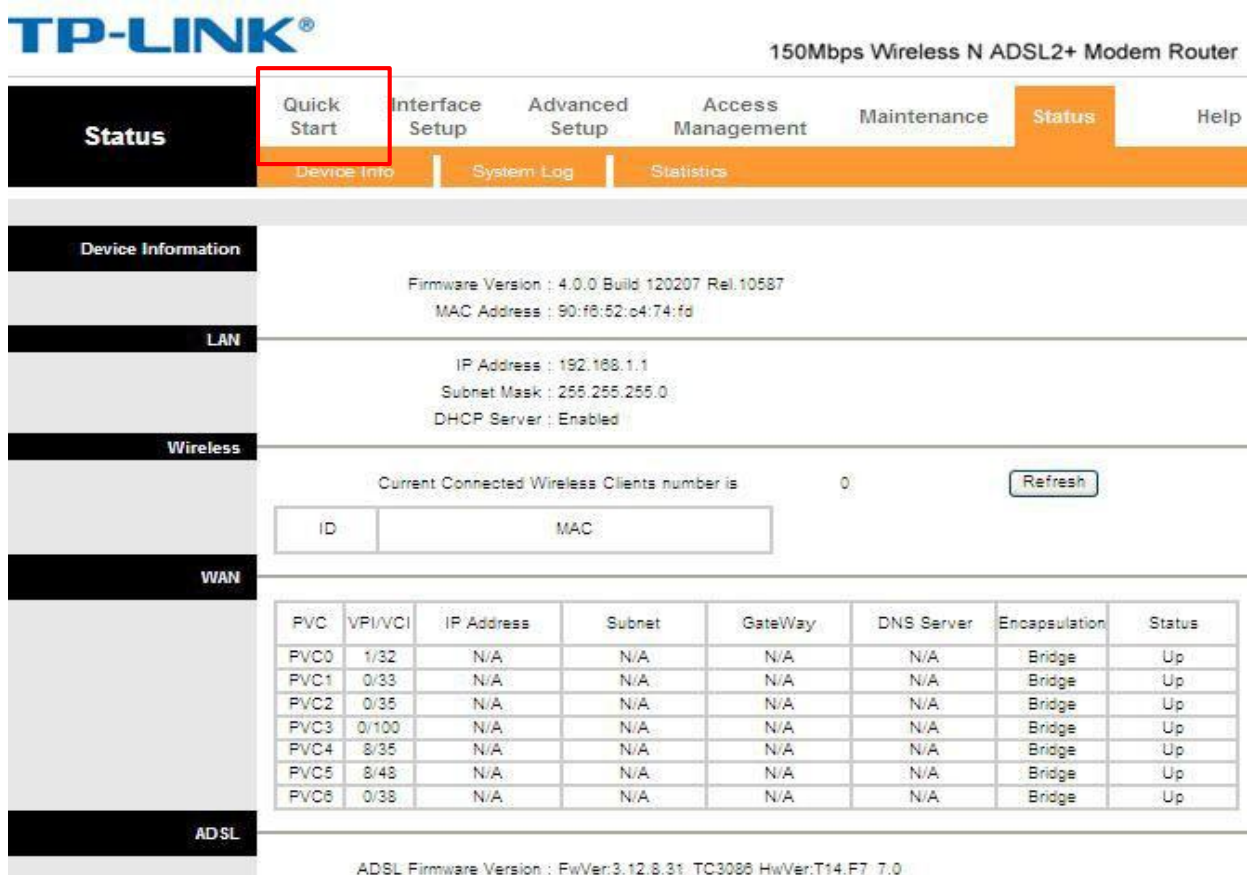


Рис.№7

- В открывшемся окне настроек Вам необходимо запустить «Мастера установок», кликните «Run Wizard», рис.8:

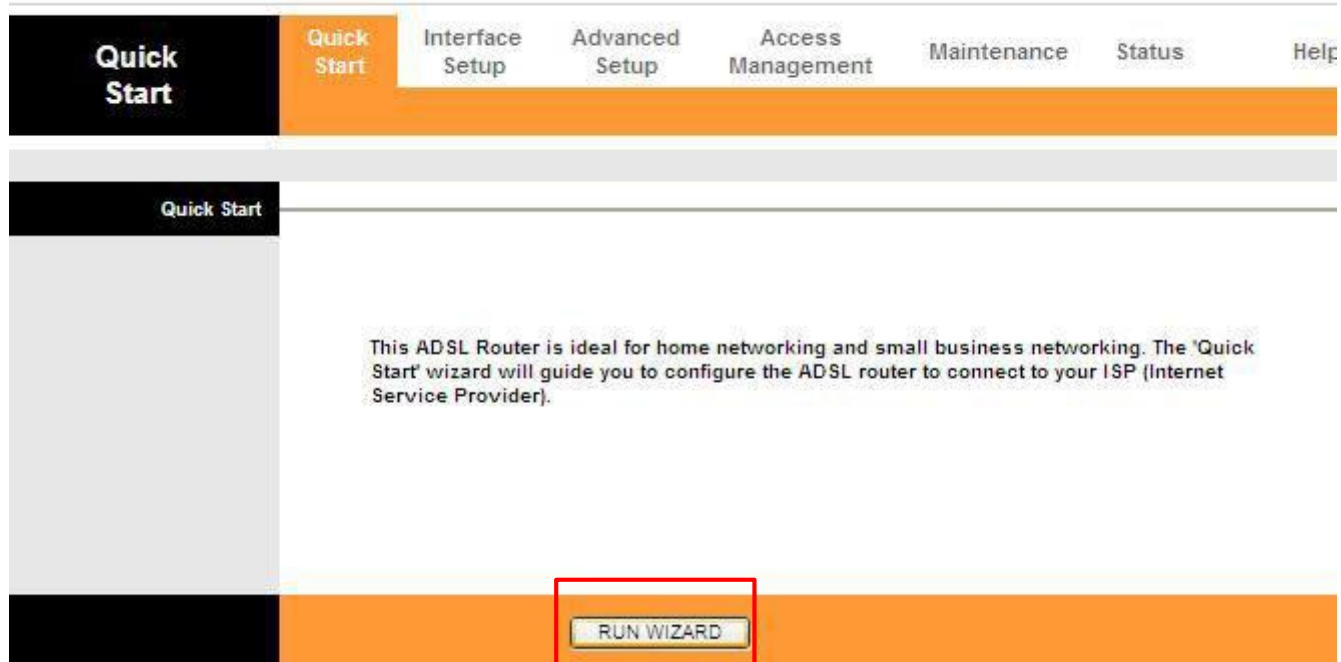


Рис.№8

- Открывшееся окно Вас информирует о четырех шагах настроек, кликните **Next** (рис.№9):

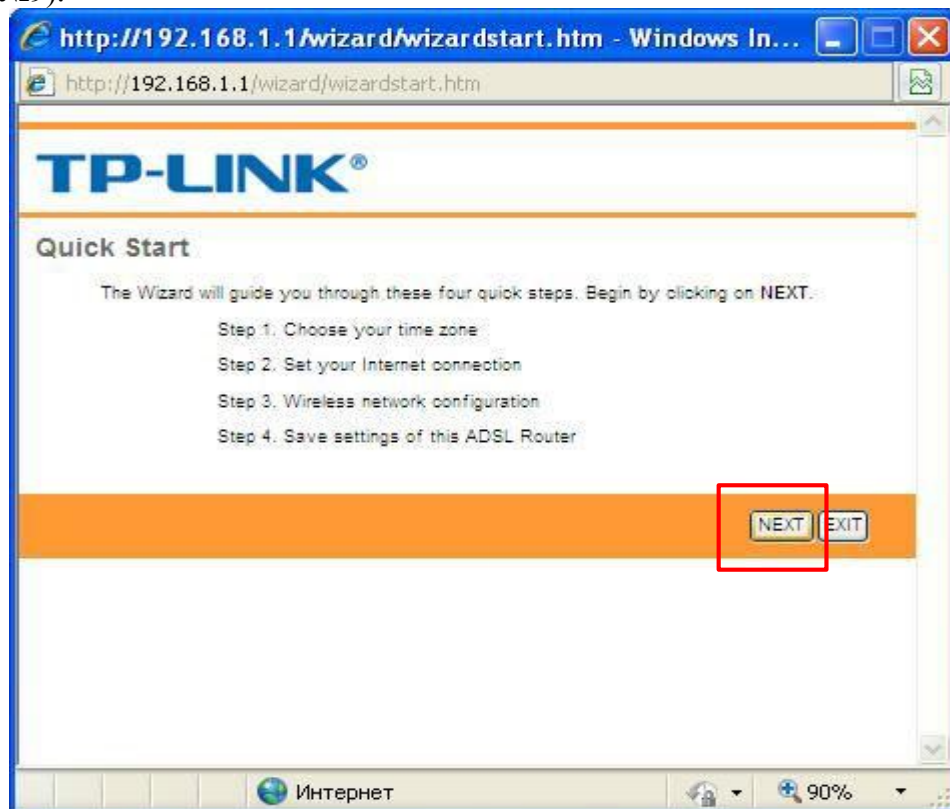


Рис.№9

- Первый шаг настройки модема – Вам предлагается выбрать часовой пояс (рис.№10):

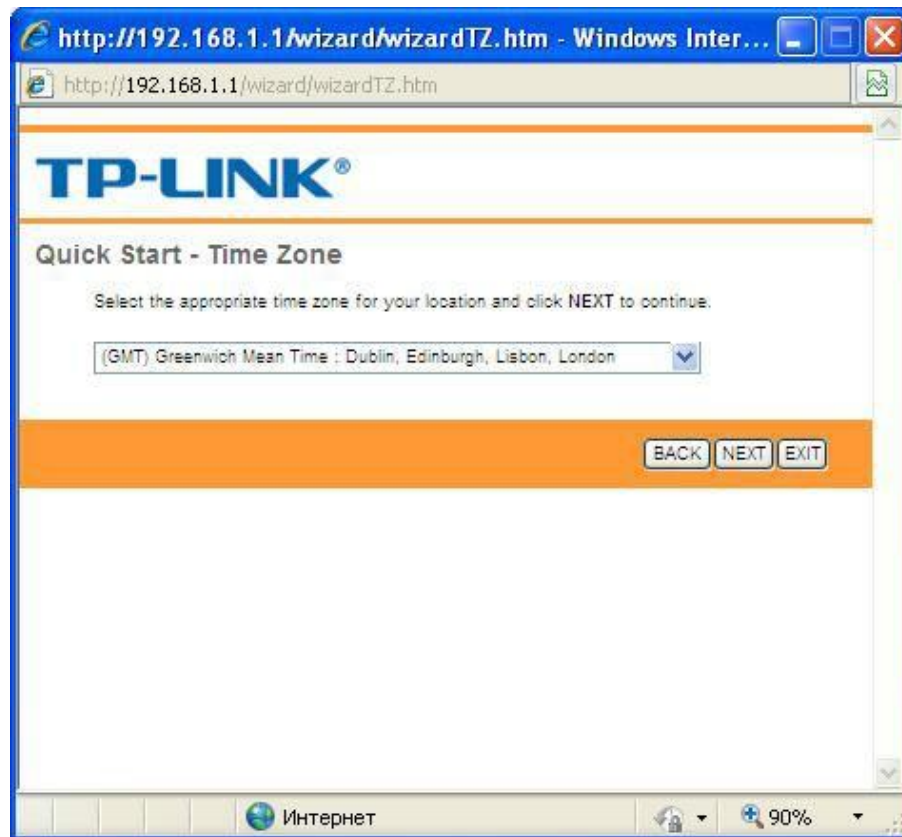


Рис.№10

Вам нужно кликнуть на стрелку справа от окна выбора, выпадет список часовых поясов (рис.11 – 1), выберите **GMT+05.00 Ташкент** (рис.11 – 2) и кликните **Next**:

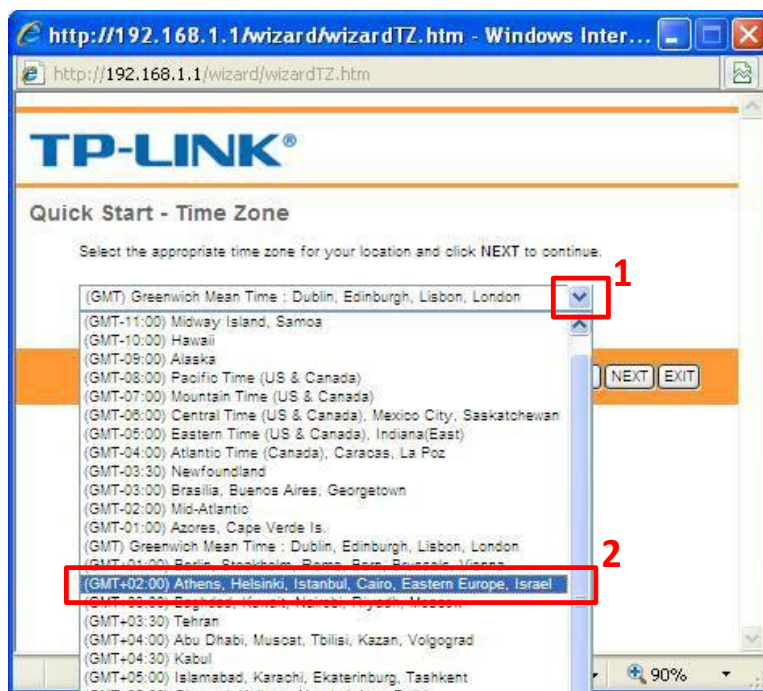


Рис.№11

- Теперь Вам нужно выбрать тип авторизации на сервере Vega, кликните на PPPoE / PPPoA (рис.№12 – 1) и затем Next (рис.12 – 2):

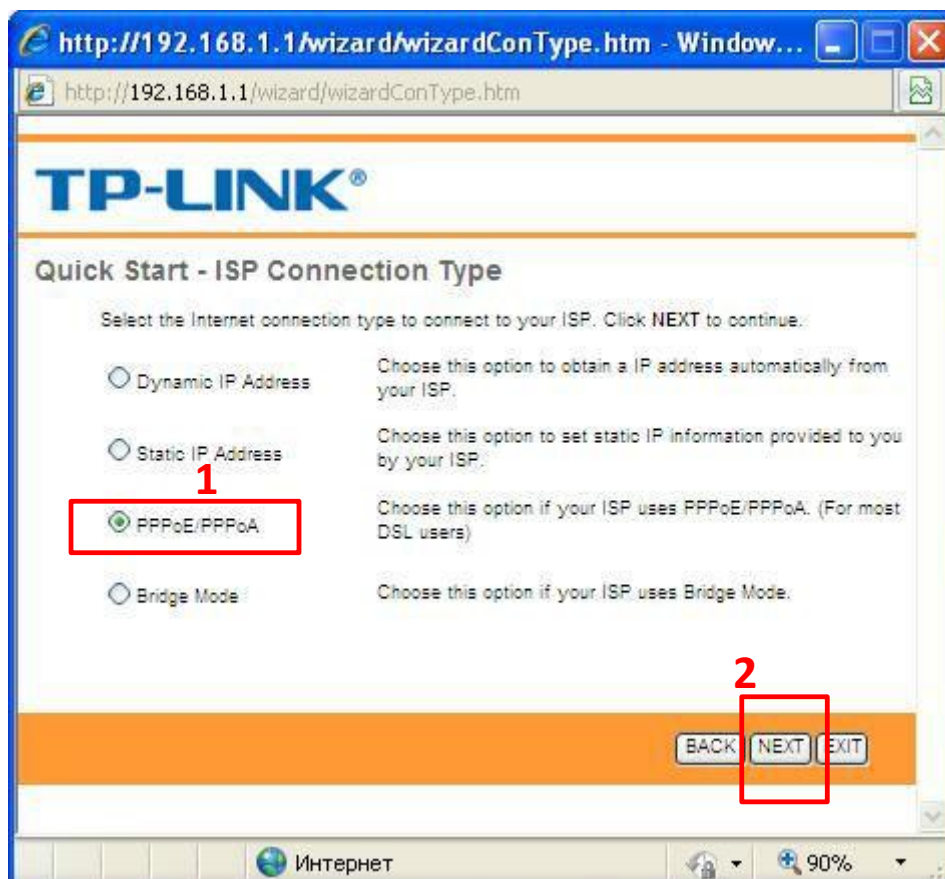


Рис.№12

- В открывшемся окне Вам нужно указать (рис.№13):
- a) Рис.13 – 1: имя пользователя, которое Вам выдали при заключении договора;
  - b) Рис.13 – 2: указать пароль для авторизации на сервере PPPoE, который Вам так же выдали при заключении договора. Если Вы не знаете или забыли имя пользователя и пароль, Вы можете позвонить в службу техподдержки компании Vega по номеру 147, назвать свой номер договора, и оператор Вам подскажет эти параметры;
  - c) Рис.13 – 3: параметр **VPI**, для всех клиентов всех городов и предприятий ТГ Vega (Оптимa, Фарлеп, ЦСС, Матрица): этот параметр - «0»;
  - d) Рис. 11-4: параметр **VCI**:
    - для клиентов г.Ташкента «35»
    - для остальных регионов «33»
- Выберите нужные Вам параметры и впишите их в окно настроек, например, для г. Днепропетровска (рис.13 – 4);
- c) Рис.13 – 5: параметр Connection Type оставьте без изменений, т.е. «PPPoE LLC»-1):

The image shows a web browser window displaying the TP-LINK configuration wizard for PPPoE/PPPoA. The page title is "Quick Start - PPPoE/PPPoA". Below the title, there is a prompt: "Enter the PPPoE/PPPoA information provided to you by your ISP. Click NEXT to continue." The form contains the following fields:

- 1. Username: [text input field]
- 2. Password: [password input field]
- 3. VPI: [text input field with value 0, range (0-255)]
- 4. VCI: [text input field with value 35, range (1-65535)]
- 5. Connection Type: [dropdown menu with value PPPoE LLC]

At the bottom of the form, there are three buttons: BACK, NEXT, and EXIT. The browser's address bar shows "http://192.168.1.1/wizard/wizardPPP.htm". The Windows taskbar at the bottom shows "Интернет" and "90%" zoom level.

Рис.№13



По выполнению настроек кликните «Next», рис.14:

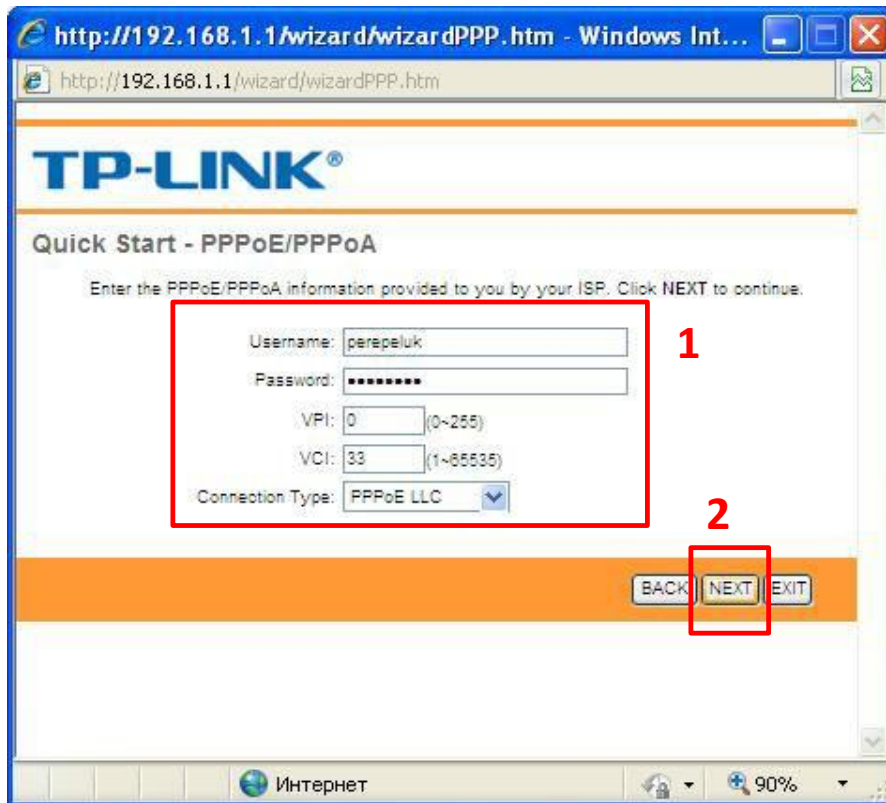


Рис.№14

Следующий шаг настроек – настройка беспроводной сети Wi-Fi (рис.№15):

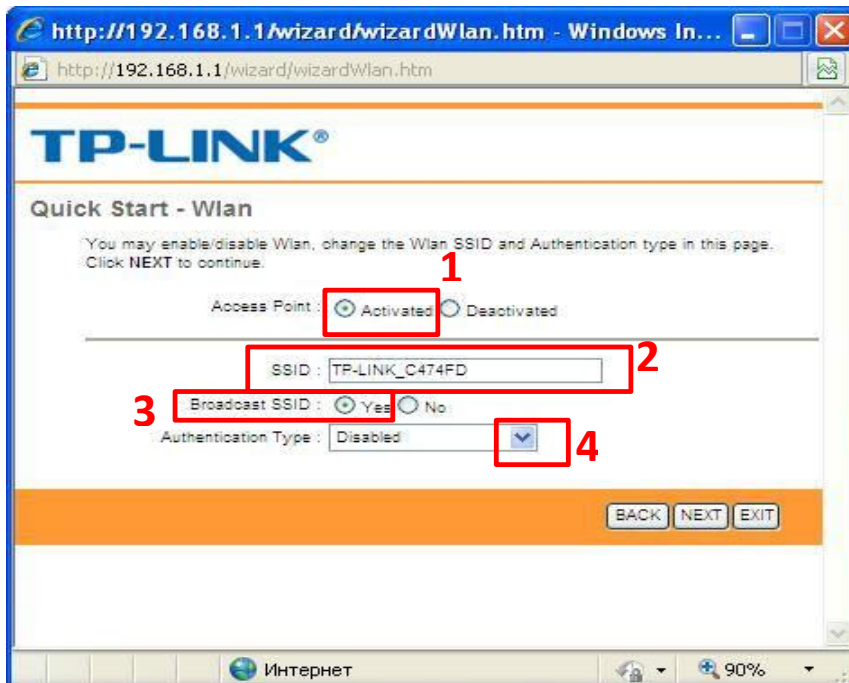


Рис.№15

Вам нужно выполнить:

- a) активировать беспроводную сеть (рис.16 – 1);
- b) придумать и вписать имя своей сети (например, Tattran, рис.16 – 2);
- c) активировать доступ к сети с помощью ключа (ри.16 – 3);
- d) выбрать способ шифрования, для этого кликнуть по стрелке выбора и из выпавшего списка выбрать нужный Вам способ, например WPA - PSK (рис.16 – 4);

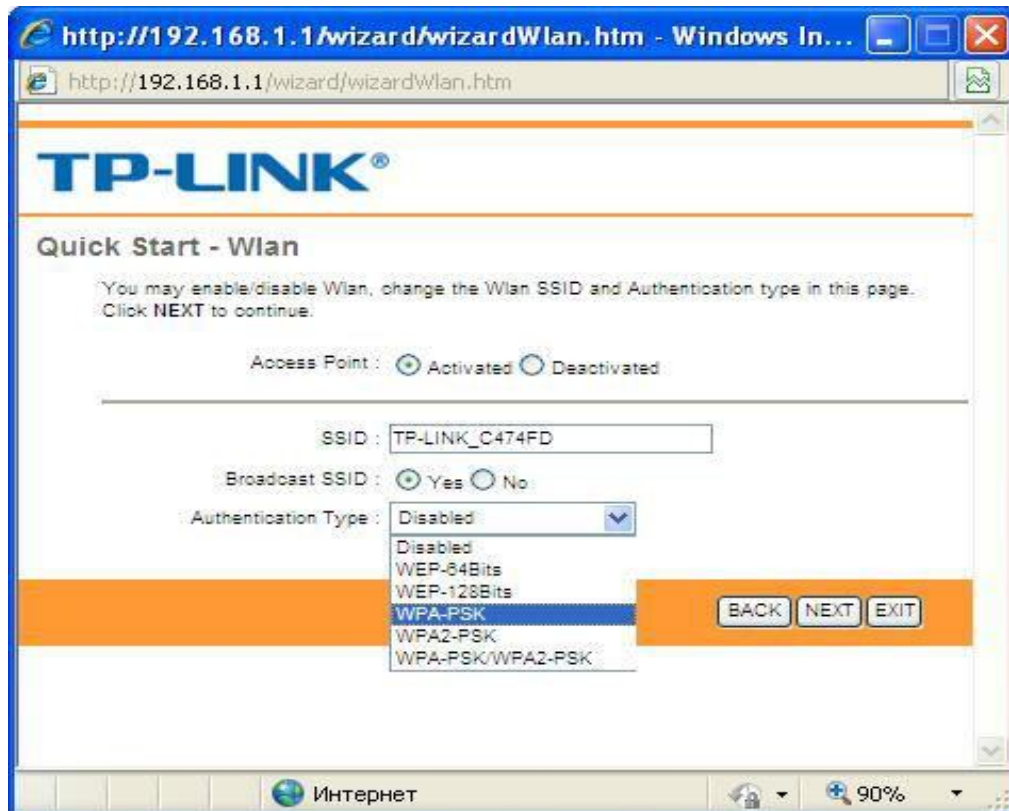


Рис.№16

- ❑ После выбора способа шифрования, Вам нужно выбрать тип ключа, для чего кликнуть по стрелке возле строки выбора (рис.17 – 1) и из выпавшего списка выбрать, например, «TKIP / AES»;
- ❑ Далее, в поле ключа нужно вписать сам ключ (рия.17 – 2), т.е. пароль доступа к Вашей сети.
- ❑ После этого кликните **Next** (рис.17 – 3):

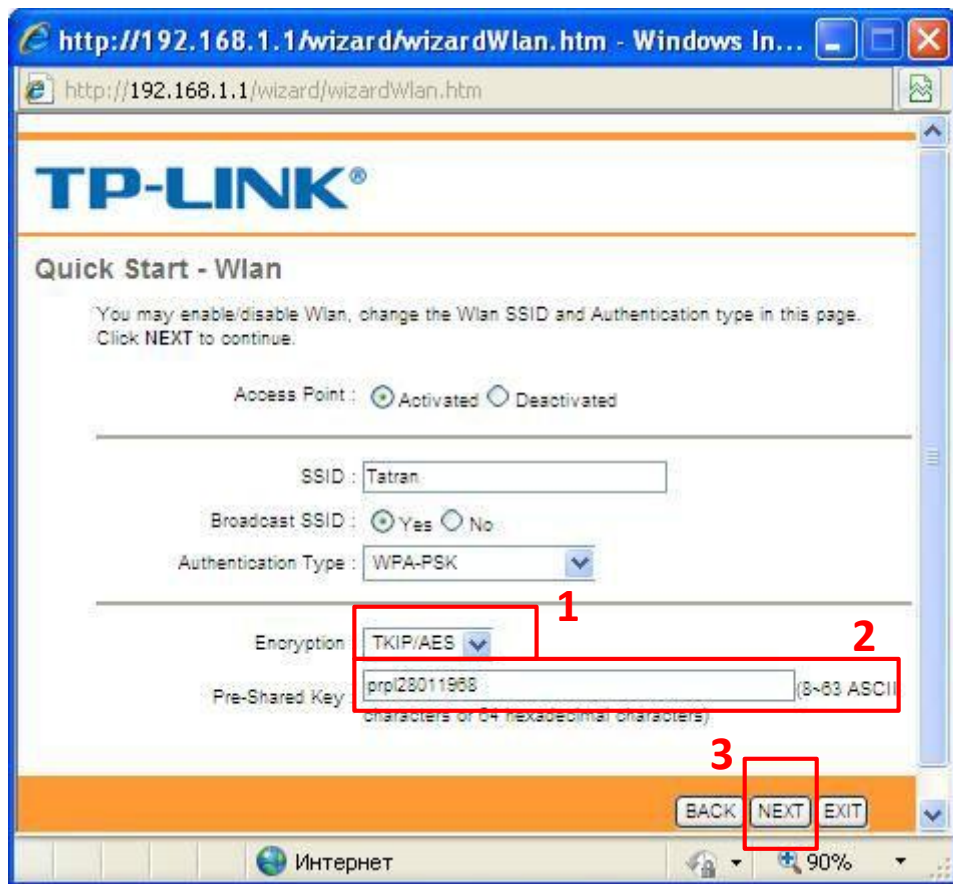


Рис.№17

- Это экран уведомляет, что Вы заложили все параметры настройки, кликните Next

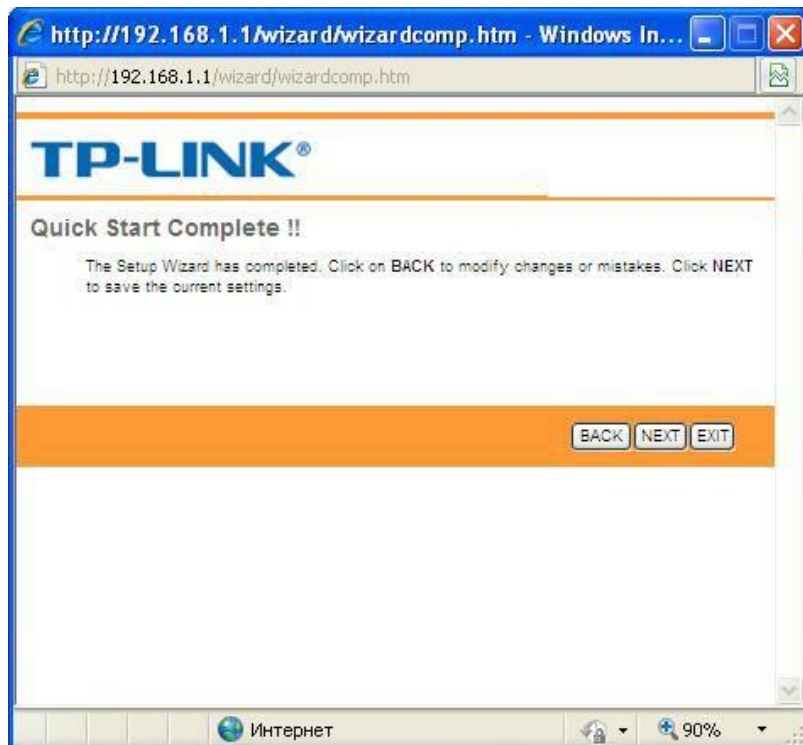


Рис.№18

- ❑ Последний экран отображает, что Вы выполнили настройки модема! Закройте данное окно, кликните «Close», рис.19:

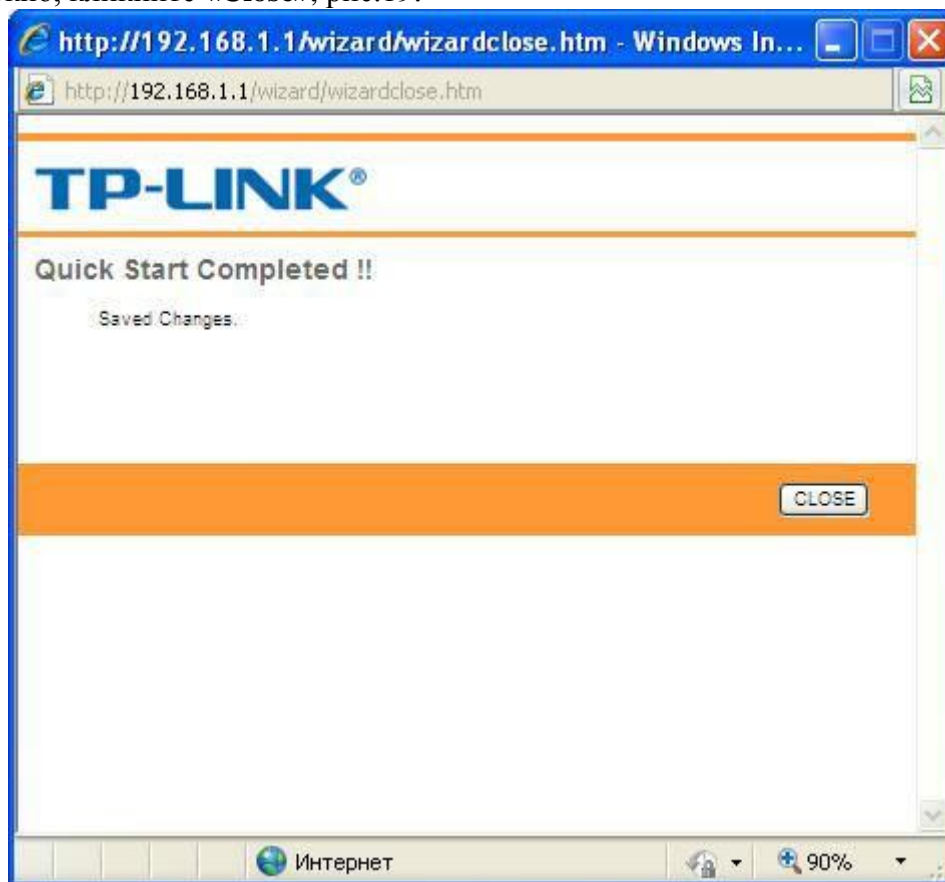


Рис.№19

***Поздравляем!***

***Вы осуществили настройку модема TD-W8951ND!***

### **Использование созданной беспроводной сети Wi-Fi.**

1) Использовать маршрутизатор для работы в сети Интернет можно через созданную Wi-Fi сеть (если на Вашем ПК имеется Wi-Fi модуль или с помощью Wi-Fi адаптера).

2) Подключение к сети через модуль Wi-Fi:

- ❑ Чтобы использовать созданную Вами Wi-Fi сеть, сначала активируйте на своем ПК модуль Wi-Fi. На разных ПК это происходит по разному, например: если у Вас настольный ПК без встроенного Wi-Fi модуля, то для входа в беспроводную сеть Вы можете воспользоваться Wi-Fi адаптером, например, **D-Link Wireless G**. Если Вы уже установили адаптер на своем ПК, просто подключите его к свободному порту USB.

Если еще не установили - нужно установить его на своем ПК (инструкция по

инсталляции и настройке выложена на сайте телекоммуникационной группы Vega, и в Личном Кабинете на Сервере статистики в разделе «**Инструкции**»).

■ Если у Вас ноутбук со встроенным Wi-Fi модулем, то его нужно включить. Например, на ноутбуке HP Compaq nc2400, на верхней панели управления есть значок включения/отключения Wi-Fi (рис.№№20 - 21).

Включение модуля происходит простым нажатием на значок сети.

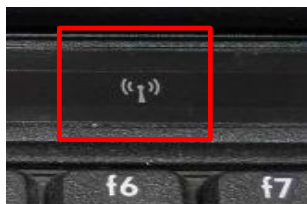


Рис. 20 Wi-Fi отключен

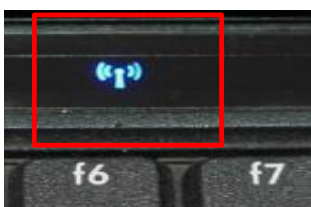


Рис 21 Wi-Fi включен

■ Для поиска беспроводных сетей в правом нижнем углу экрана на рабочем столе имеется значок беспроводных подключений (рис.№22), кликните на него левой кнопкой мыши:



Рис. 22

■ Вам откроется панель подключения к беспроводным сетям. Кликните на «**Обновить список сетей**» (рис.№23):

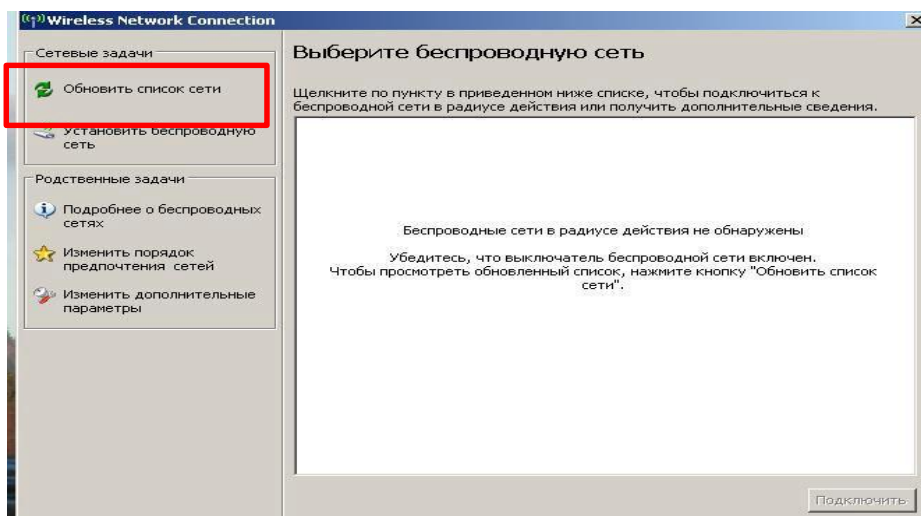


Рис. 23

- В обновившемся списке сетей найдите свою сеть (по имени сети, которое вы создали и присвоили своей сети при настройках (рис.№24):

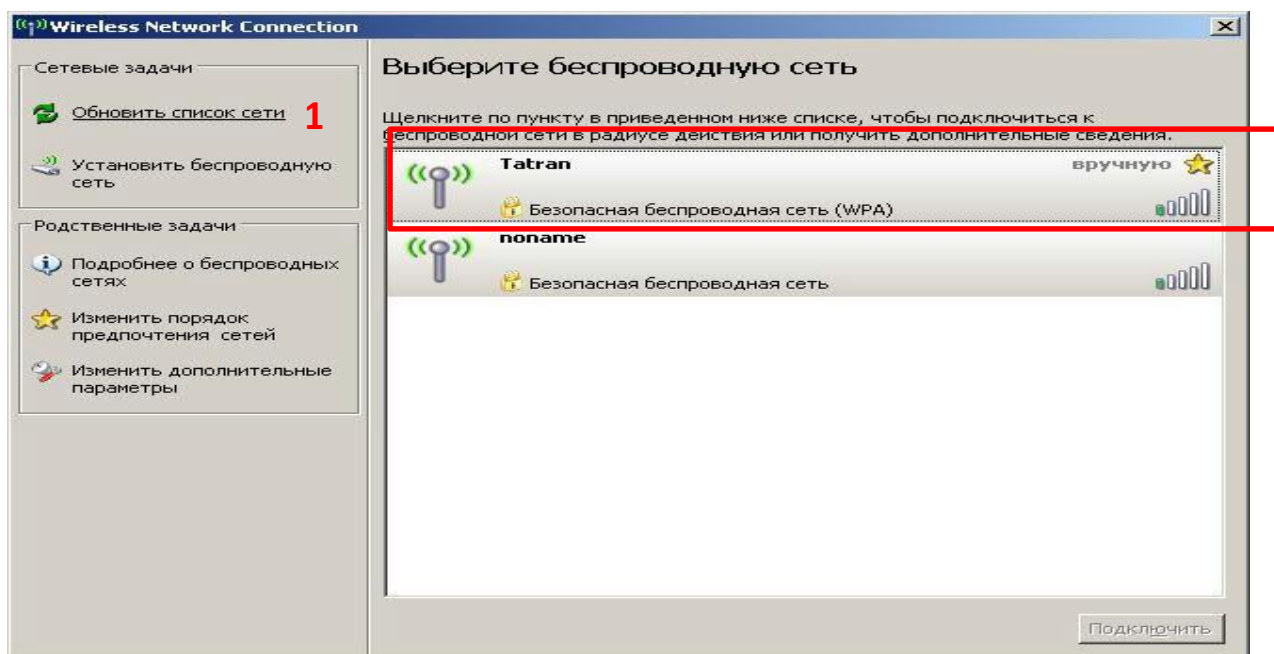


Рис. 24

- Кликните на эту сеть левой кнопкой мыши (рис.№25 - 1), она выделится синим цветом, и кликните «Подключить» (рис.№25 - 2):

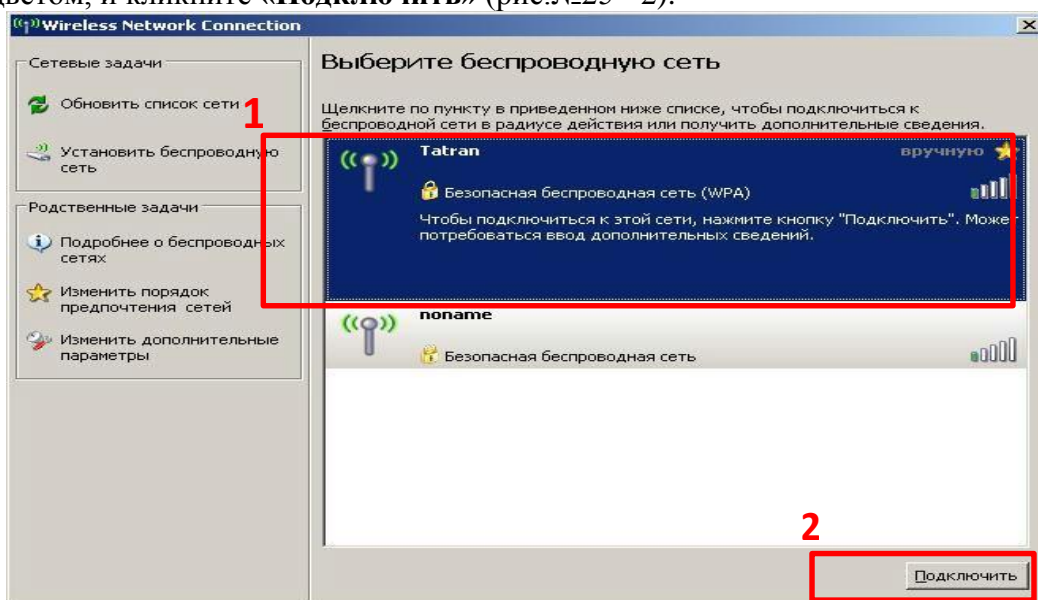


Рис. 25

- Появится окно для ввода Вашего пароля (ключа сети). Ведите его в специально отведенное поле (рис.№26 -1), затем в поле «Подтверждение ключа» введите пароль еще раз (рис.№26 -2). Поле станет активным при введении пароля в верхнее поле. Кликните «Подключить» (рис.№26 - 3):

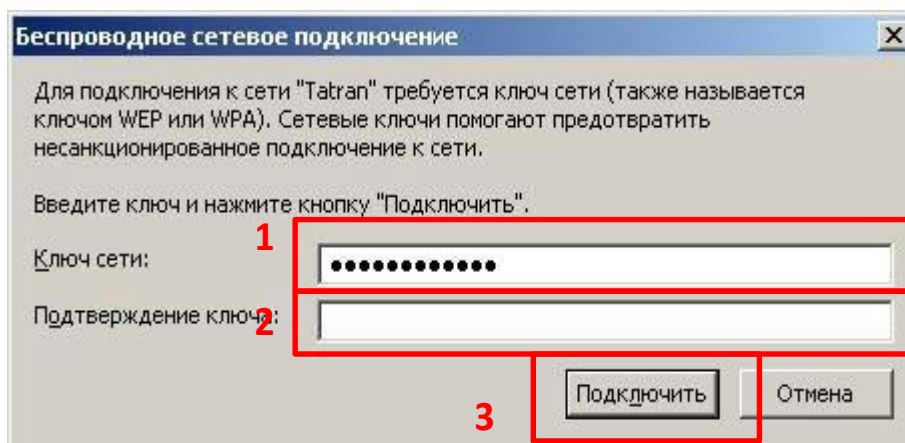


Рис. 26

Если Вы ввели правильный пароль, появится окно, уведомляющее, что Вы подключены к сети (рис.№27 -1):

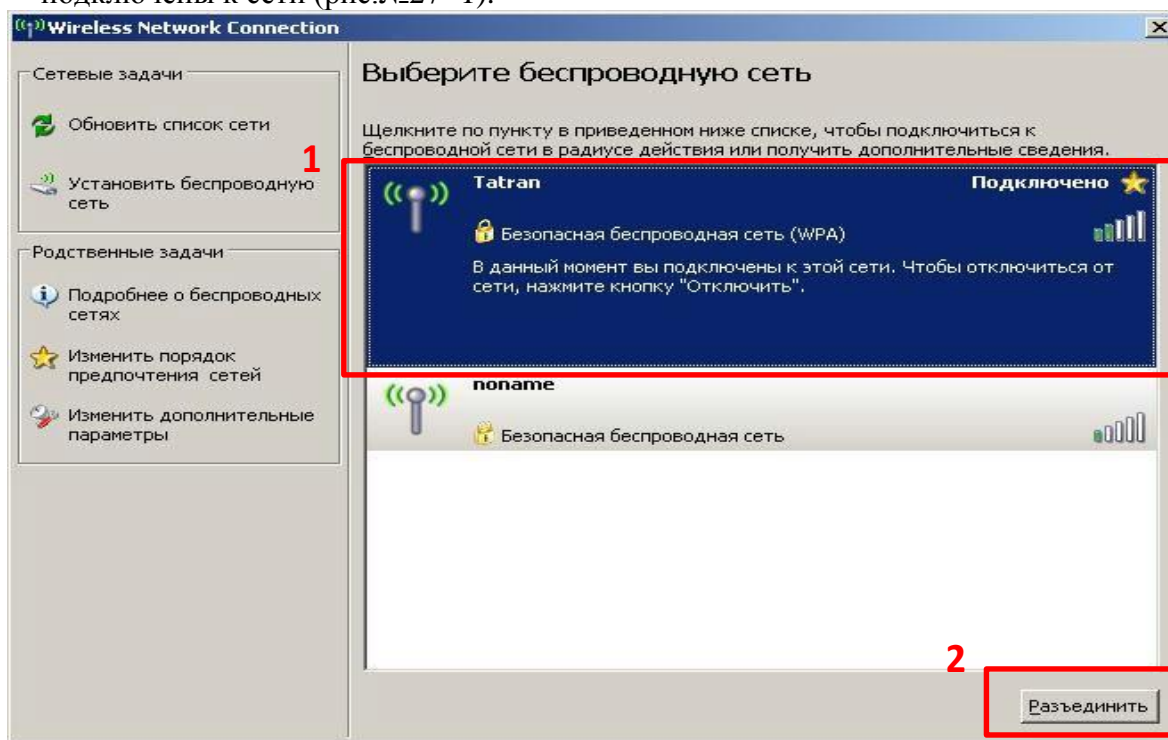


Рис. 27

Для отключения от Вашей беспроводной сети кликните левой кнопкой мыши на «Разъединить» (рис.№27 - 2).

### Внимание!

Рекомендуем выключать питание маршрутизатора на время, когда Вы не пользуетесь доступом к сети Интернет через беспроводную сеть, при отключенном питании маршрутизатор находится в нерабочем состоянии, Ваша сеть никому не видна. Таким образом Вы минимизируете риски проникновения в Вашу беспроводную сеть посторонних и нежелательных лиц.