

## Настройка D-Link DSL 200 в режиме моста (bridge)



[Инструкция к модему D-link DSL200 USB](#)

[Автодрайвер для модема D-link DSL 200 USB](#)

Перед перенастройкой модема необходимо отключить модем от компьютера и удалить установленные ранее драйвера.

Вставляем диск с драйверами, идущий в комплекте с модемом.  
В меню выбираем Install Driver и соответствующую операционную систему.

**D-Link**  
Building Networks for People

DSL-200

Broadband  
ADSL USB Modem



*This Installer will guide you through the installation process. You are only moments away from using your new D-Link Networking Product.*

**Thank You for Purchasing Your D-Link Product**

- ▶ View Quick Installation Guide
- ▶ View Manual
- ▶ **Install Driver**
- ▶ Install Adobe Reader
- ▶ Visit Your Local D-Link Support

**EXIT** ▶

**D-Link**  
Building Networks for People

DSL-200

Broadband  
ADSL USB Modem



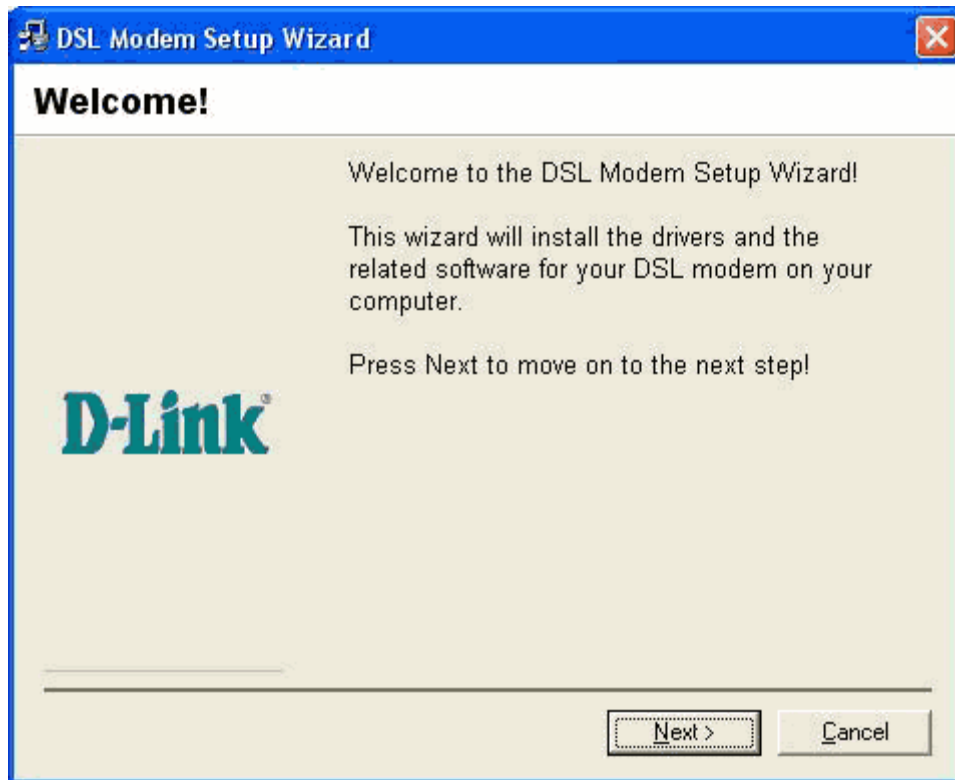
**Choose the appropriate driver from the driver list and click it.**

- ▶ **Windows 98SE / ME / 2000 / XP**
- ▶ Windows XP 64 bit.

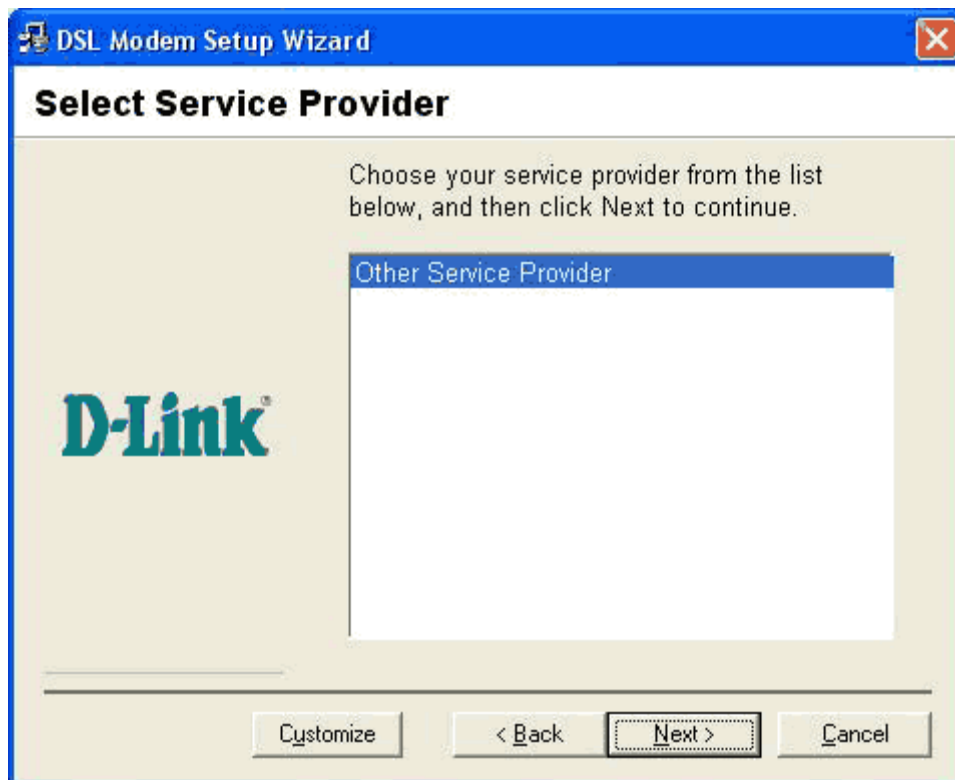
◀ **BACK**

**EXIT** ▶

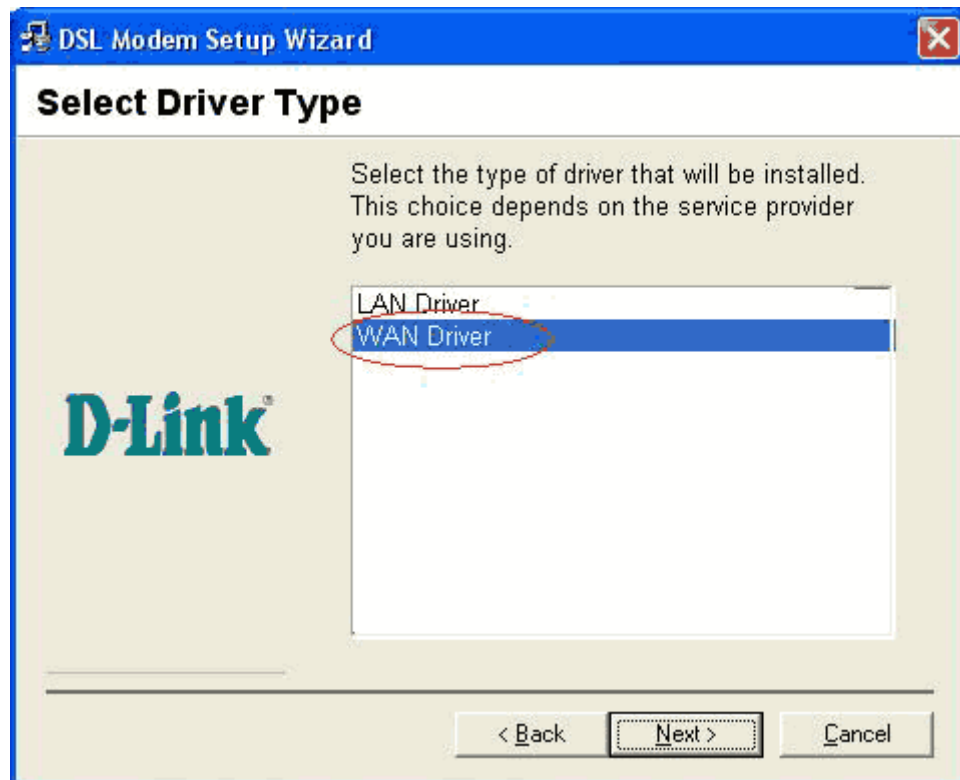
Нажимаем Next



Нажимаем Next

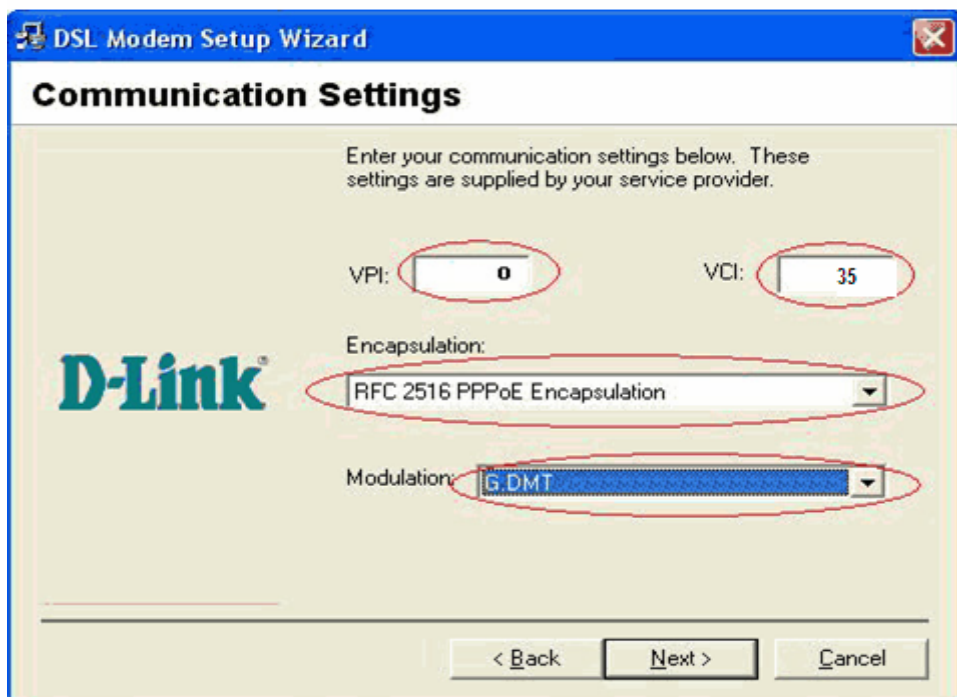


Выбираем тип драйвера WAN

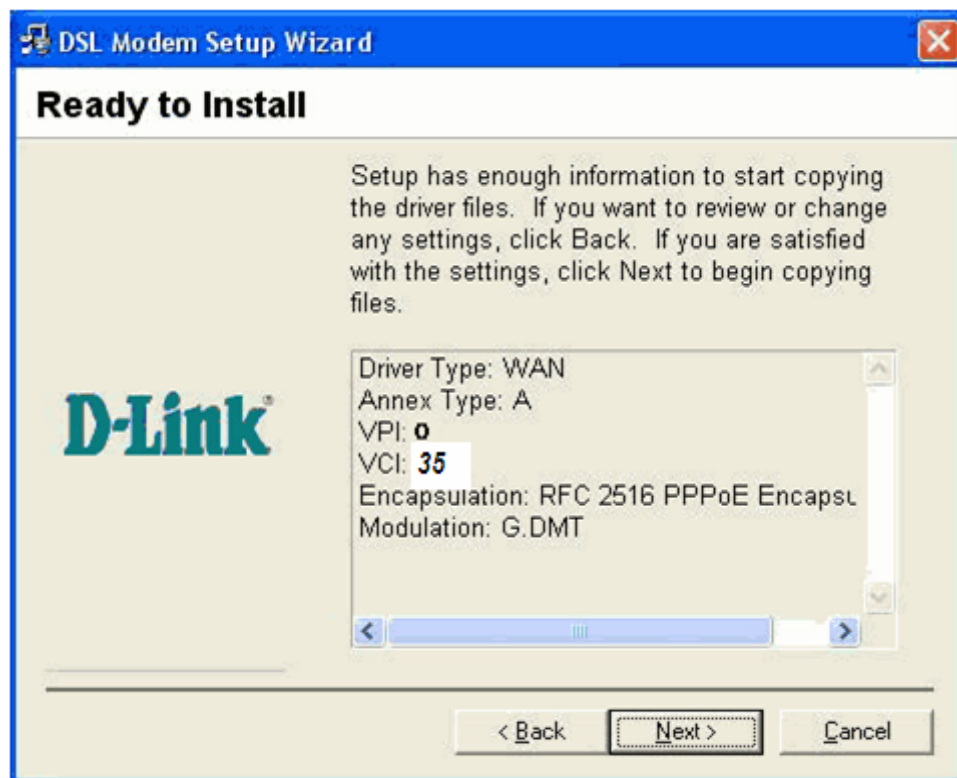


Указываем настройки: VPI/VCI (для Ташкента 0/35, для остальных регионов 0/33)

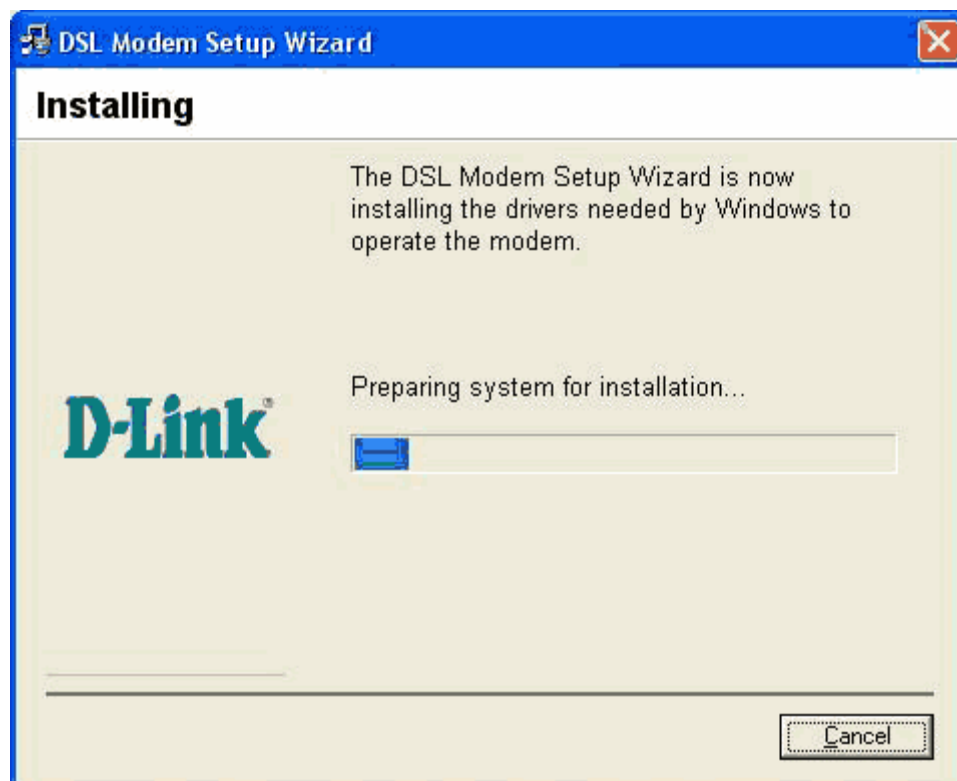
Encapsulation – RFC 2516 PPPoE Encapsulation, Modulation – G.DMT.



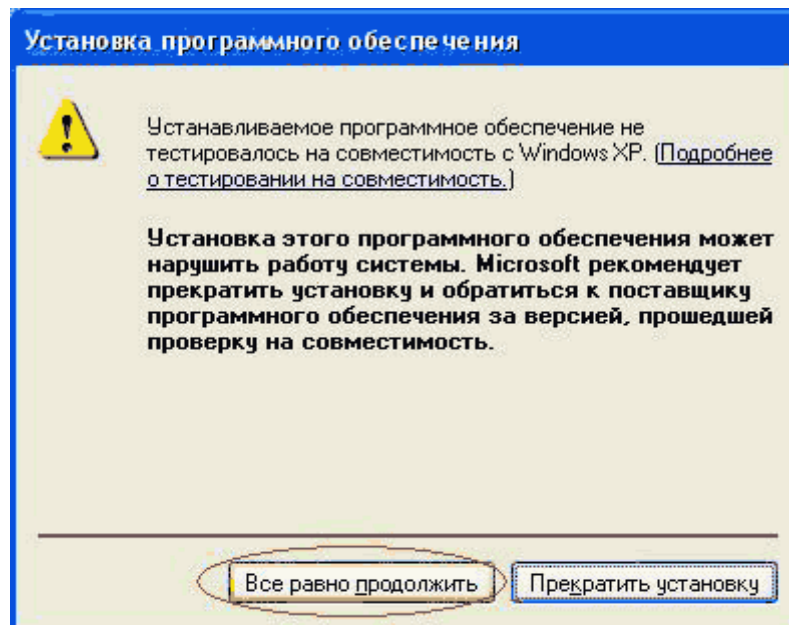
Нажимаем Next



Наблюдаем процесс установки драйверов



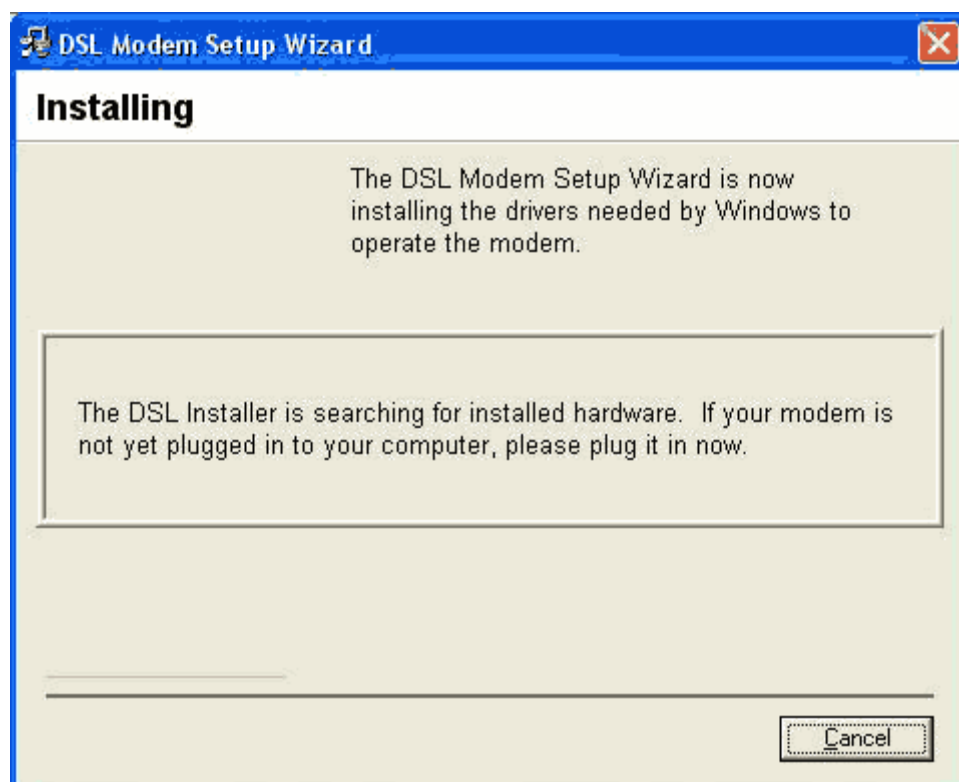
возникновении подобного предупреждения нажимаем «Все равно продолжить»

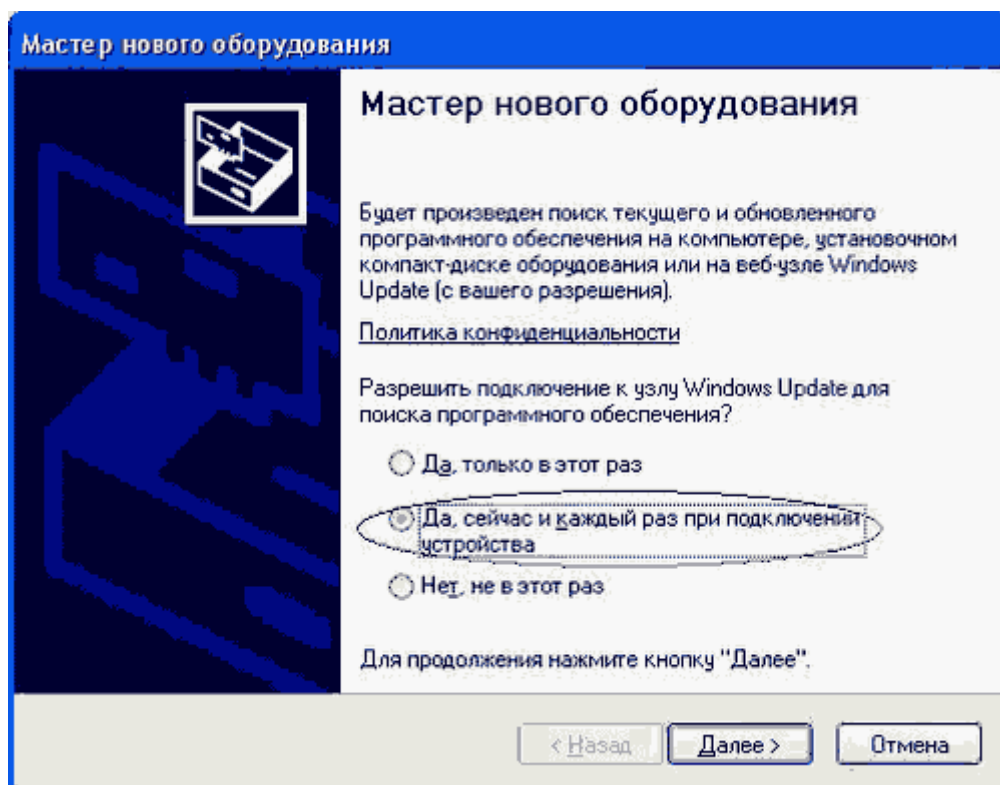
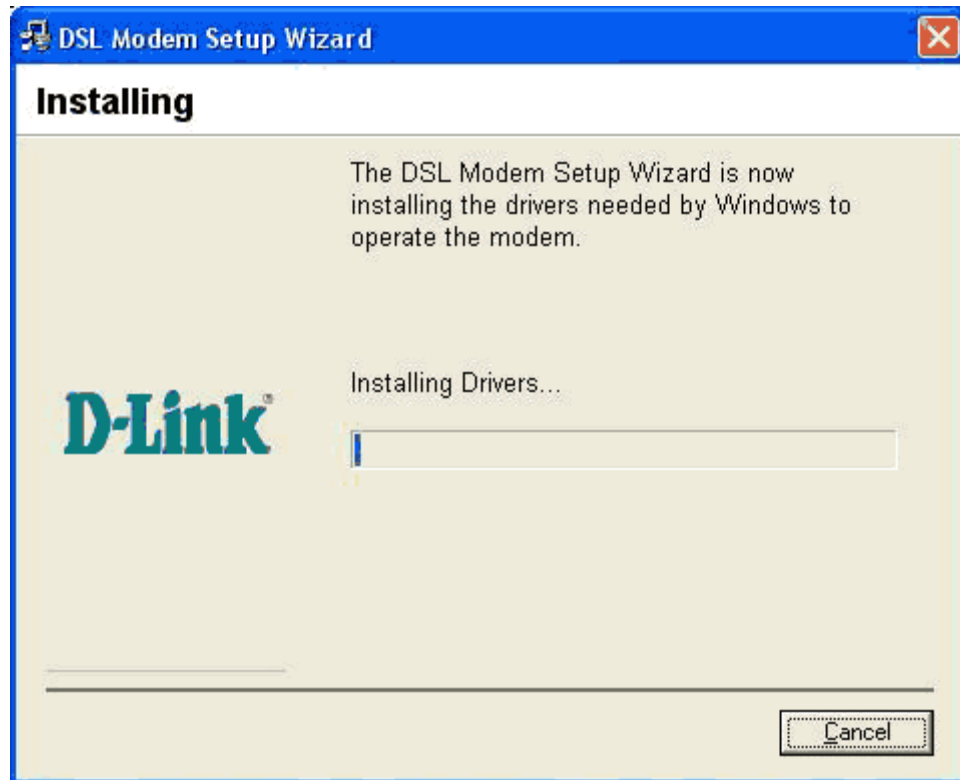


Когда мастер установки попросит установить модем – необходимо подключить Ваш модем к USB порту

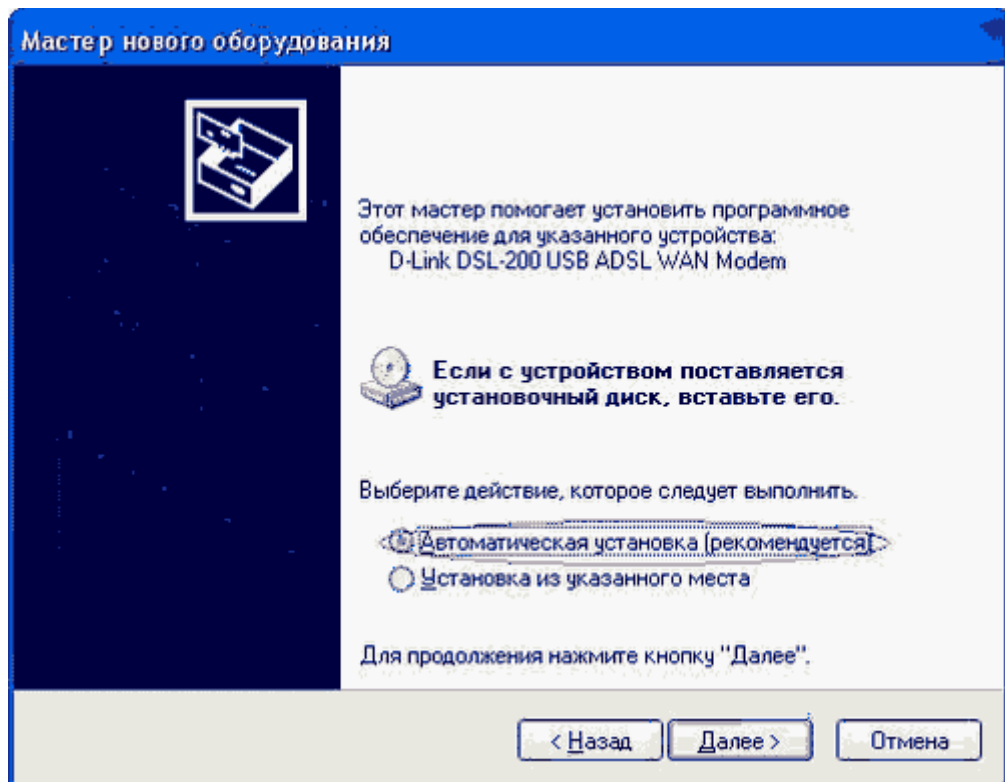
Далее продолжится установка драйверов

Разрешаем подключение к узлу Windows Update каждый раз при подключении устройства.

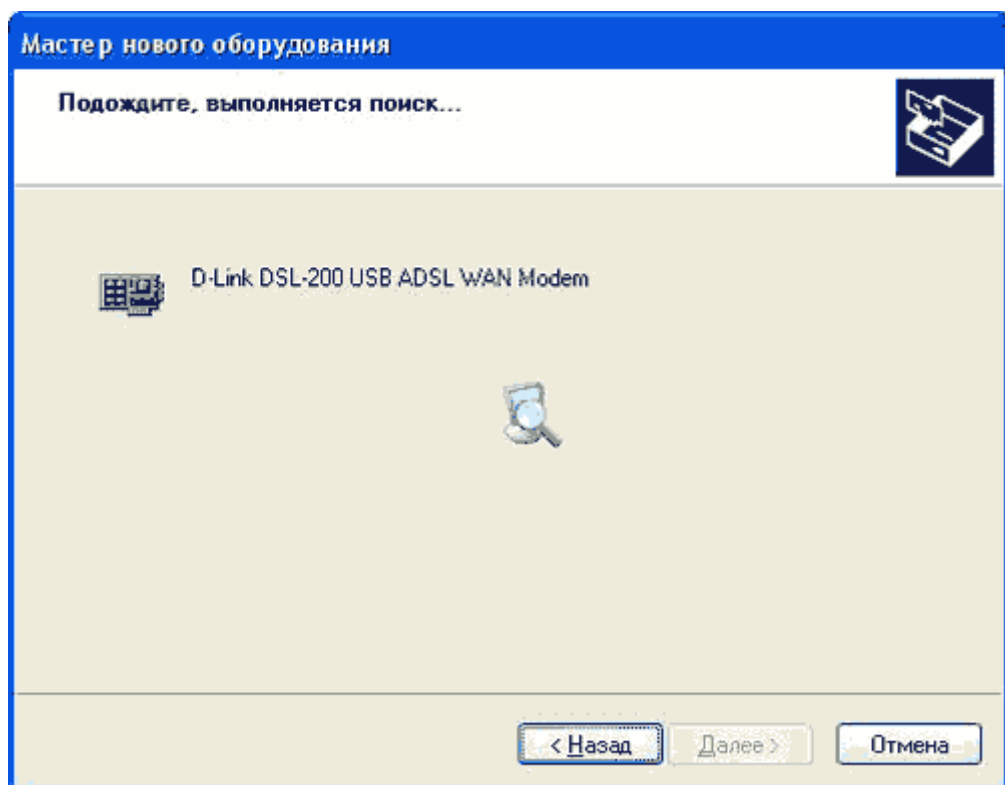




Выбираем автоматическую установку модема

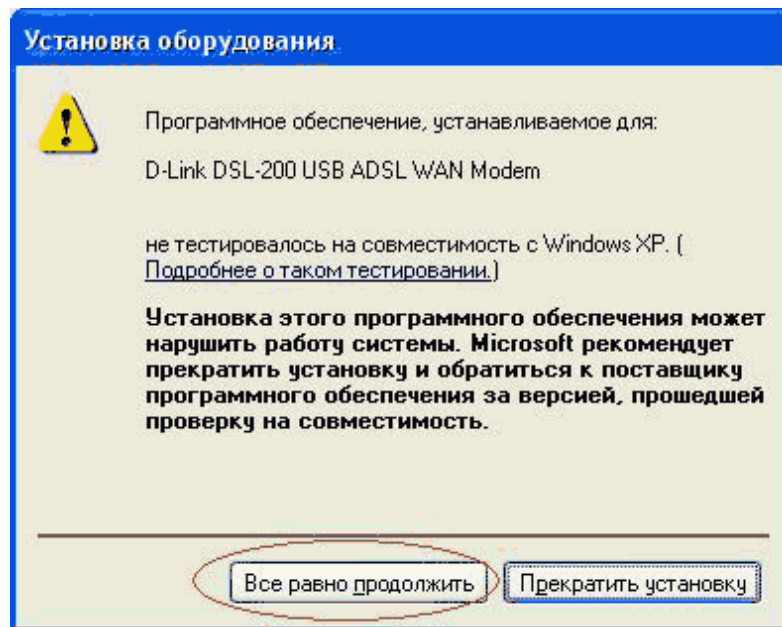


Наблюдаем поиск нового оборудования



возникновении подобного предупреждения нажимаем «Все равно продолжить»



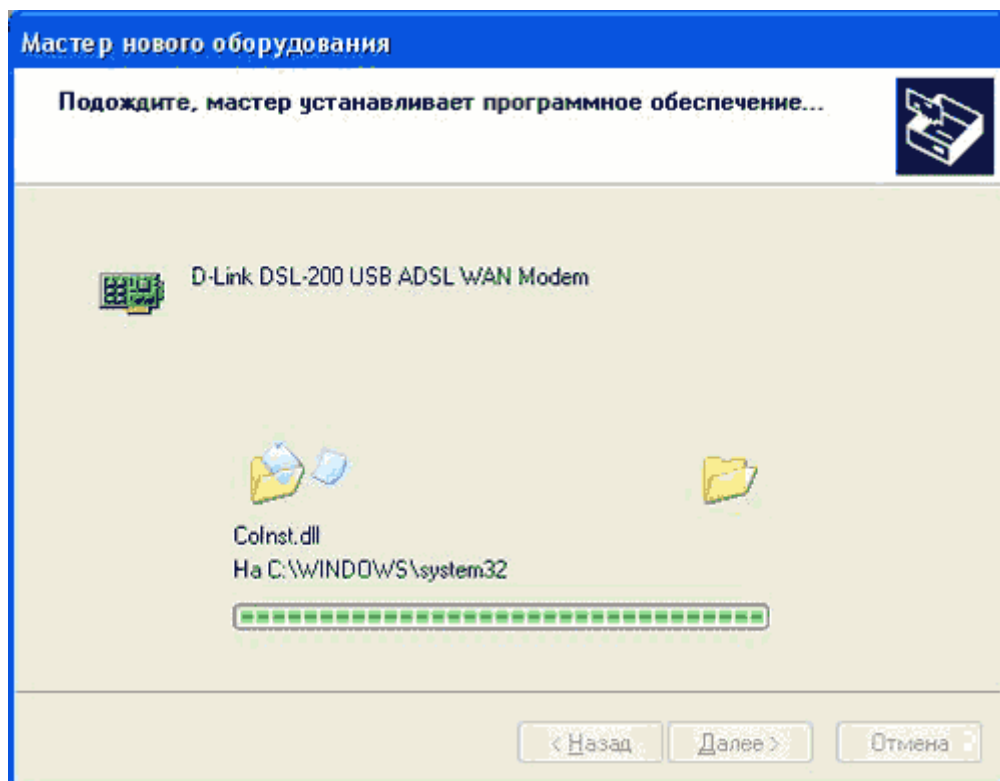


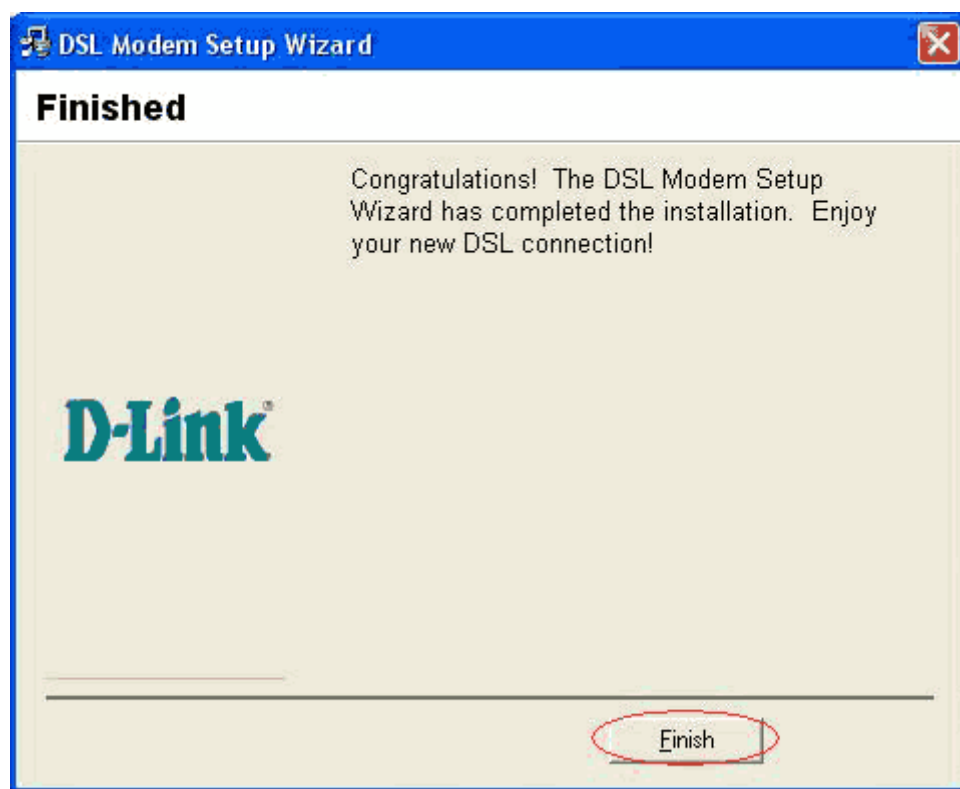
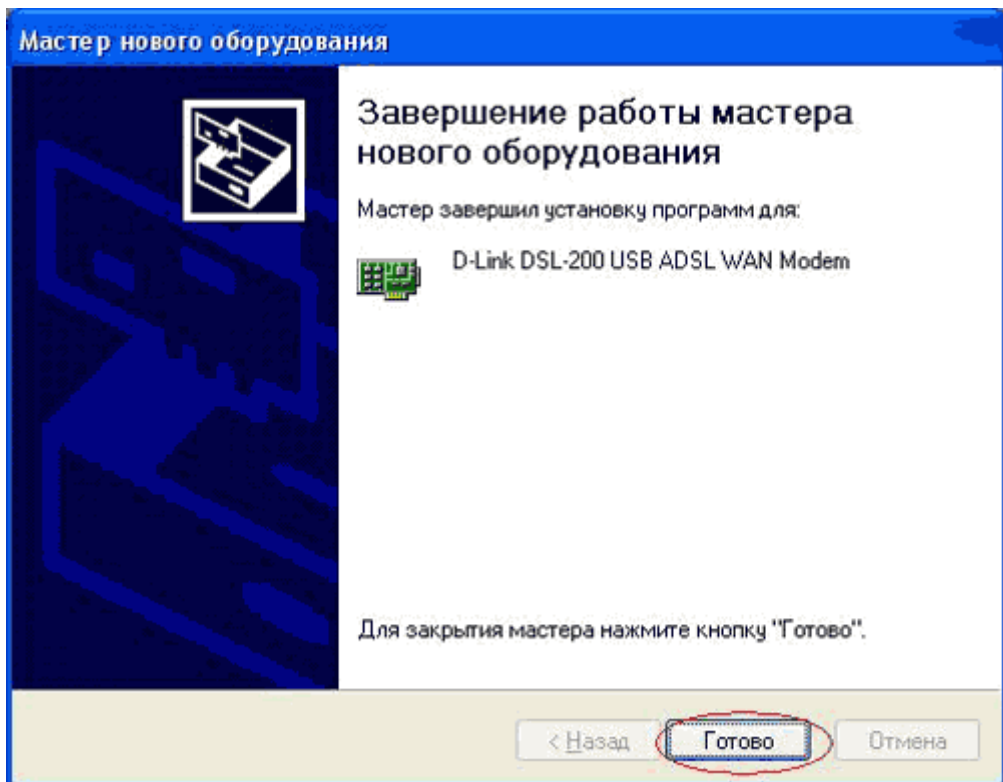
Продолжается установка драйверов

По завершении работы мастера нового оборудования нажимаем «Готово»

Нажимаем «Finish»

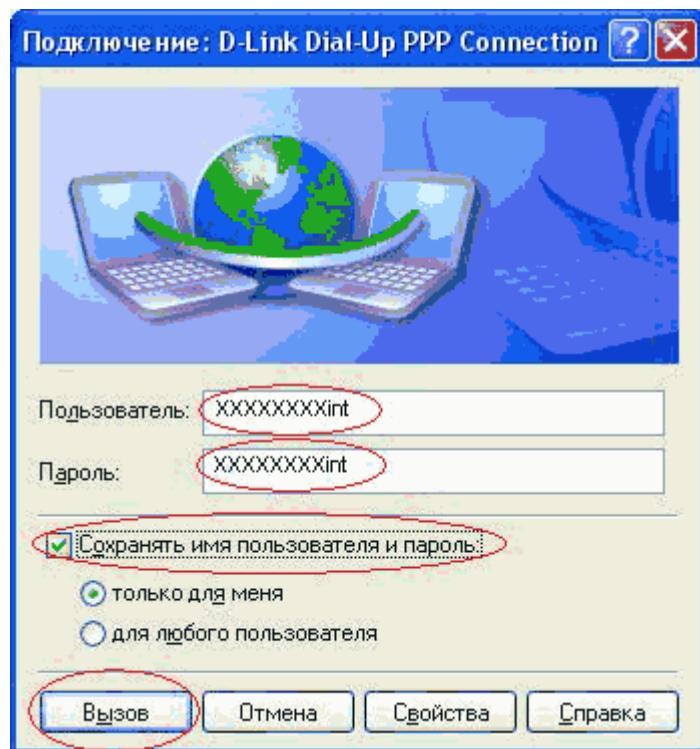
После этого в системном трее Вашего компьютера появится значок модема, а на рабочем столе – ярлык подключения.





Заходим в Свойства подключения модема и вводим Имя пользователя и Пароль





На этом этапе настройка модема заканчивается, и вы можете начать работать в Интернет.